



CF-MOTO.EU

2015 **MODELLE**
QUAD & ATV & UTV

500 CF CLASSIC

ALL TERRAIN VEHICLE

Mit der CF500 2A Classic bringt CFMOTO ein 500-Kubik-Fahrzeug mit Allradantrieb und langem Radstand zum unschlagbaren Preis.

CF 500 2A CLASSIC TECHNISCHE DATEN



Type	Einzylinder-Viertaktmotor, SOHC, flüssigkeitsgekühlt
Hubraum cm³	493
Gemischaufbereitung	Vergaser
Leistung kW/min-1 (offene Leistung)	14,5/6000 (24/7000)
Drehmoment Nm/min-1 (offenes Drehmoment)	30/4500 (36/5500)
Starter	Elektro- /Seilzugstarter
Getriebe	Variomatik mit Retour- und Untersetzungsgang
Achsantrieb	Kardan hinten / vorne, manuell zuschaltbarer Allradantrieb, zuschaltbare Differentialsperre
Höchstgeschwindigkeit	90 km/h (LoF)
Bereifung vo./hi.	185/88-12 / 270/60-12, 25x8-12 / 25x10-12
Radaufhängung vorne	Einzelradaufhängung, Doppelquerlenker
Radaufhängung hinten	Einzelradaufhängung, Doppelquerlenker
Bremsen vorne	Zwei hydraulische Scheibenbremsen
Bremsen hinten	Eine hydraulische Scheibenbremse
Länge mm	2385
Breite mm	1170
Höhe mm	1250
Radstand mm	1490
Bodenfreiheit mm	275
Tankinhalt l	19±0,5
Eigengewicht kg	357
Max.Gesamtgewicht kg	567
Anhängelast (ungebr. / gebr.)	150 / 567 (LoF)
Zulassungsoptionen	L7e, LoF* (D)

FARBEN:

CF 500 2A CLASSIC

- Einzelradaufhängung
- Langversion
- 12-Volt-Stecker
- Handschuhfach
- Getränkehalter
- integrierte Blinker

Ausstattung: Gepäckträger, 12-Volt-Stecker, versperresbares Handschuhfach, Getränkehalter, Kotflügelverbreiterungen



DETAILS: AUSSTATTUNG & ZULASSUNG

- Zugelassene Personenzahl
- Europäische Strassenzulassung
- Allradantrieb (4WD)
- Differentialsperre (LOCK)
- Einzelradaufhängung (hinten)
- Verstellbares Fahrwerk
- Zugmaschinenzulassung* (D)



Die abgebildeten Fahrzeuge können von der Serienausstattung abweichen.

ALL TERRAIN VEHICLE

Seit Jahren eines der meistverkauften Fahrzeuge in diesem Segment. Die ständige Weiterentwicklung spiegelt sich in vielen funktionalen Detaillösungen wider. Zur umfangreichen Serienausstattung wie Seilwinde, Anhängerkupplung und Rückenlehne kommen auch noch Aluminiumfelgen hinzu.



CF 500 TECHNISCHE DATEN

Type	Einzylinder-Viertaktmotor, SOHC, flüssigkeitsgekühlt
Hubraum cm ³	493
Gemischauflbereitung	Vergaser
Leistung kW/min-1 (offene Leistung)	14,5/6000 (24/7000)
Drehmoment Nm/min-1 (offenes Drehmoment)	30/4500 (36/5500)
Starter	Elektro- /Seilzugstarter
Getriebe	Variomatik mit Retour- und Untersetzungsgang
Achsantrieb	Kardan hinten / vorne, manuell zuschaltbarer Allradantrieb, zuschaltbare Differentialsperre
Höchstgeschwindigkeit	90 km/h (LoF)
Bereifung vo./hi.	185/88-12 / 270/60-12, 25x8-12 / 25x10-12
Radaufhängung vorne	Einzelradaufhängung, Doppelquerlenker
Radaufhängung hinten	Einzelradaufhängung, Doppelquerlenker
Bremsen vorne	Zwei hydraulische Scheibenbremsen
Bremsen hinten	Eine hydraulische Scheibenbremse
Länge mm	2320
Breite mm	1170
Höhe mm	1230
Radstand mm	1490
Bodenfreiheit mm	275
Tankinhalt l	19±0,5
Eigengewicht kg	340
Max.Gesamtgewicht kg	595
Anhängelast (ungebr. / gebr.)	150/ 595 (LoF)
Zulassungsoptionen	L7e, LoF* (D)

FARBEN:

ATV 4X4
ALL TERRAIN VEHICLE



DETAILS:
AUSSTATTUNG & ZULASSUNG

Zugelassene Personenzahl

Europäische Strassenzulassung

Allradantrieb (4WD)

Differentialsperre (LOCK)

Einzelradaufhängung (hinten)

Verstellbares Fahrwerk

Zugmaschinenzulassung* (D)

CF 500

- Untersetzungsgang
- Kardantrieb
- Seilwinde
- Anhängerkupplung
- Rückenlehne
- 12-Volt-Stecker
- Langversion

Ausstattung: Aluminiumfelgen, 12-Volt-Stecker, Gepäckträger vorne und hinten, Anhängerkupplung, Rückenlehne, Seilwinde



500 CFORCE

ALL TERRAIN VEHICLE

Wer sich bei einem Fahrzeug Vollausstattung erwartet, kommt an der CFORCE 500 nicht vorbei! Die CFORCE 500 gibt es nur in der Langversion. Sie verfügt über eine Differentialsperre, 2WD/4WD und vieles mehr.



Type	Einzylinder-Viertaktmotor, SOHC, flüssigkeitsgekühlt
Hubraum cm ³	493
Gemischaufbereitung	Vergaser
Leistung kW/min-1 (offene Leistung)	14,5/6000 (24/7000)
Drehmoment Nm/min-1 (offenes Drehmoment)	30/4500 (36/5500)
Starter	Elektrostarter
Getriebe	Variomatik mit Retour- und Untersetzungsgang
Achsantrieb	Kardan vorn und hinten, manuell zuschaltbarer Allradantrieb, zuschaltbare Differentialsperre
Höchstgeschwindigkeit	90 km/h (LoF)
Bereifung vo./hi.	185/88-12 / 270/60-12, 25x8-12 / 25x10-12
Radaufhängung vorne	Einzelradaufhängung, Doppelquerlenker
Radaufhängung hinten	Einzelradaufhängung, Doppelquerlenker
Bremsen vorne	Zwei hydraulische Scheibenbremsen
Bremsen hinten	Eine hydraulische Scheibenbremse
Länge mm	2300
Breite mm	1180
Höhe mm	1230
Radstand mm	1490
Bodenfreiheit mm	275
Tankinhalt l	19±0,5
Eigengewicht kg	354
Max.Gesamtgewicht kg	564
Anhängelast (ungebr. / gebr.)	150 / 564 kg
Zulassungsoptionen	L7e, LoF* (DE)

FARBEN: 500

ATV 4X4

ALL TERRAIN VEHICLE



CFORCE 500

- Langversion
- Alu-Dreieckslenker
- Passagiertrittbrett
- Anhängerkupplung
- Rückenlehne
- Differentialsperre
- Untersetzungsgang

Ausstattung: Beifahrertrittbrett, Gepäckträger, EEC Anhängerkupplung und Stecker, Alufelgen, Seilwinde, Rückenlehne, Kotflügelverbreiterung, 12-Volt-Stecker

DETAILS: AUSSTATTUNG & ZULASSUNG

- Zugelassene Personenzahl
- Europäische Strassenzulassung
- Allradantrieb (4WD)
- Differentialsperre (LOCK)
- Einzelradaufhängung (hinten)
- Verstellbares Fahrwerk (625)
- Elektronische Einspritzung (625)
- Zugmaschinenzulassung* (D)



TECHNISCHES HIGHLIGHT:
 CV TECH KUPPLUNG

CFORCE

ALL TERRAIN VEHICLE

Die neue CFORCE 550 setzt Maßstäbe im 500-Kubik-Segment. Mit ihrem leistungs- und drehmomentstarken Einspritzmotor schlägt sie sogar etliche hubraumstärkeren Fahrzeuge. Praktisch und reichhaltig ausgestattet und mit ihrem komplett neuen, sportlich-aggressiven Design, stellt sie so manches Sport-ATV in den Schatten.



CFORCE 550 TECHNISCHE DATEN

Type	Einzylinder-Viertaktmotor, SOHC, flüssigkeitsgekühlt
Hubraum cm³	495
Gemischauflbereitung	elektronische Einspritzung
Leistung kW/min-1 (offene Leistung)	14,2/6200 (29/6500)
Drehmoment Nm/min-1 (offenes Drehmoment)	24/5000 (46/6300)
Starter	Elektrostarter
Getriebe	Variomatik mit Retour- und Untersetzungsgang
Achsantrieb	Kardan hinten / vorne, manuell zuschaltbarer Allradantrieb, zuschaltbare Differentialsperre
Höchstgeschwindigkeit	95 km/h (LoF)
Bereifung vo./hi.	AT 25x8-12 / AT 25x10-12
Radaufhängung vorne	Einzelradaufhängung, Doppelquerlenker
Radaufhängung hinten	Einzelradaufhängung, Doppelquerlenker
Bremsen vorne	Zwei hydraulische Scheibenbremsen
Bremsen hinten	Eine hydraulische Scheibenbremse
Länge mm	2350
Breite mm	1160
Höhe mm	1400
Radstand mm	1480
Bodenfreiheit mm	275
Tankinhalt l	18±0,5
Eigengewicht kg	375
Max.Gesamtgewicht kg	585
Anhängelast (ungebr. / gebr.)	150/ 585 (LoF)
Zulassungsoptionen	L7e, LoF* (D)

FARBEN:

CFORCE 550

- Untersetzungsgang
- Kardantrieb
- Seilwinde
- Anhängerkupplung
- Rückenlehne
- EFI

Ausstattung: Aluminiumfelgen, 12-Volt-Stecker, Gepäckträger vorne und hinten, Anhängerkupplung, Rückenlehne, Seilwinde



DETAILS: AUSSTATTUNG & ZULASSUNG

- Zugelassene Personenzahl
- Europäische Strassenzulassung
- Allradantrieb (4WD)
- Differentialsperre (LOCK)
- Einzelradaufhängung (hinten)
- Verstellbares Fahrwerk
- Elektronische Einspritzung
- Zugmaschinenzulassung* (D)



ATV 4X4 ALL TERRAIN VEHICLE



Die abgebildeten Fahrzeuge können von der Serienausstattung abweichen.

CFORCE 550

CFORCE
ALL TERRAIN VEHICLE

Wer sich bei einem Fahrzeug Vollausrüstung erwartet, kommt an der CFORCE nicht vorbei! Die CFORCE gibt es nur in der Langversion. Sie verfügt über eine Differentialsperre, 2WD/4WD und vieles mehr.



Type	Einzylinder-Viertaktmotor, SOHC, flüssigkeitsgekühlt
Hubraum cm ³	594
Gemischauflbereitung	Einspritzung (Bosch)
Leistung kW/min-1 (offene Leistung)	14,5/6000 (25/6300)
Drehmoment Nm/min-1 (offenes Drehmoment)	28,5/4500 (40/5500)
Starter	Elektrostarter
Getriebe	Variomatik mit Retour- und Untersetzungsgang
Achsantrieb	Kardan vorn und hinten, manuell zuschaltbarer Allradantrieb, zuschaltbare Differentialsperre
Höchstgeschwindigkeit	90 km/h (LoF)
Bereifung vo./hi.	185/88-12 / 270/60-12, 25x8-12 / 25x10-12
Radaufhängung vorne	Einzelradaufhängung, Doppelquerlenker
Radaufhängung hinten	Einzelradaufhängung, Doppelquerlenker
Bremsen vorne	Zwei hydraulische Scheibenbremsen
Bremsen hinten	Eine hydraulische Scheibenbremse
Länge mm	2300
Breite mm	1180
Höhe mm	1230
Radstand mm	1490
Bodenfreiheit mm	275
Tankinhalt l	17,7±0,5
Eigengewicht kg	354
Max.Gesamtgewicht kg	564
Anhängelast (ungebr. / gebr.)	150 / 564 kg
Zulassungsoptionen	L7e, LoF* (DE)

FARBEN: 625 EFI



CFORCE 625 EFI

- Elektron. Einspritzung
- Alu-Dreieckslenker
- verstellbare Dämpfer
- Handprotektoren
- Rückenlehne
- Differentialsperre
- Untersetzungsgang

Ausstattung: Gasdruckdämpfer, Beifahrertrittbrett, Gepäckträger, EEC Anhängerkupplung und Stecker, Alufelgen, Seilwinde, Rückenlehne, Kotflügelverbreiterung, 12-Volt-Stecker, Handprotektoren

DETAILS:

AUSSTATTUNG & ZULASSUNG

- Zugelassene Personenzahl
- Europäische Strassenzulassung
- Allradantrieb (4WD)
- Differentialsperre (LOCK)
- Einzelradaufhängung (hinten)
- Verstellbares Fahrwerk (625)
- Elektronische Einspritzung (625)
- Zugmaschinenzulassung* (D)

- TECHNISCHES HIGHLIGHT:**
- BOSCH EINSPRITZUNG
 - CV TECH KUPPLUNG

ATV 4X4
ALL TERRAIN VEHICLE



Die abgebildeten Fahrzeuge können von der Serienausstattung abweichen.

800 CFORCE

ALL TERRAIN VEHICLE

Das Top-Modell steht für beeindruckende Kraftentfaltung und unvergleichlichen Sound, verpackt in bulliges Design. Die perfekte Maschine für Auf- und Umsteiger! Nicht umsonst eines der meistverkauften ATV's im deutschsprachigen Raum.



CFORCE 800 TECHNISCHE DATEN

Type	Zweizylinder-Viertaktmotor, SOHC, flüssigkeitsgekühlt
Hubraum cm ³	800
Gemischaufbereitung	Einspritzung (Delphi)
Leistung kW/min-1 (offene Leistung)	14,8/5600 (48/6700)
Drehmoment Nm/min-1 (offenes Drehmoment)	30/4400 (72/6300)
Starter	Elektrostarter
Getriebe	Variomatik mit Retour- und Untersetzungsgang
Achsantrieb	Kardan vorn und hinten, manuell zuschaltbarer Allradantrieb, zuschaltbare Differentialsperre
Höchstgeschwindigkeit	100 km/h (LoF)
Bereifung vo./hi.	AT 26x9-14 / AT 26x11-14
Radaufhängung vorne	Einzelradaufhängung, Doppelquerlenker
Radaufhängung hinten	Einzelradaufhängung, Doppelquerlenker
Bremsen vorne	Zwei hydraulische Scheibenbremsen
Bremsen hinten	Eine hydraulische Scheibenbremse
Länge mm	2320
Breite mm	1180
Höhe mm	1360
Radstand mm	1480
Bodenfreiheit mm	275
Tankinhalt l	23±0,5
Eigengewicht kg	403
Max. Gesamtgewicht kg	615
Anhängelast (ungebr. / gebr.)	200 / 615 kg (LoF)
Zulassungsoptionen	L7e, LoF* (DE)

FARBEN:



ATV 4X4
ALL TERRAIN VEHICLE

DETAILS: AUSSTATTUNG & ZULASSUNG

- Zugelassene Personenzahl
- Europäische Strassenzulassung
- Allradantrieb (4WD)
- Differentialsperre (LOCK)
- Einzelradaufhängung (hinten)
- Verstellbares Fahrwerk
- Elektronische Einspritzung
- Zugmaschinenzulassung* (D)

CFORCE 800

- V2-Motor mit EFI
- 4 Ventile pro Zylinder
- verstellbare Dämpfer
- Differentialsperre
- Seilwinde
- Anhängerkupplung
- offen 65 PS

Ausstattung: Gasdruckdämpfer, Gepäckträger, EEC Anhängerkupplung und Stecker, Alufelgen, Seilwinde, Kotflügelverbreiterung, 12-Volt-Stecker, Handprotektoren, Soziussitz mit Rückenlehne, Alu Querlenker Protektoren.
Optionale Zusatzausstattung: Einzelsitz mit Werkzeugbox

TECHNISCHES HIGHLIGHT:
 DELPHI EINSPRITZUNG



Die abgebildeten Fahrzeuge können von der Serienausstattung abweichen.

CFORCE
12

CFORCE

ALL TERRAIN VEHICLE

Das Top-Modell steht für beeindruckende Kraftentfaltung und unvergleichlichen Sound, verpackt in bulliges Design. Die perfekte Maschine für Auf- und Umsteiger! Nicht umsonst eines der meistverkauften ATV's im deutschsprachigen Raum.



CFORCE 800 TECHNISCHE DATEN

Type	Zweizylinder-Viertaktmotor, SOHC, flüssigkeitsgekühlt
Hubraum cm³	800
Gemischauflbereitung	Einspritzung (Delphi)
Leistung kW/min-1 (offene Leistung)	14,8/5600 (48/6700)
Drehmoment Nm/min-1 (offenes Drehmoment)	30/4400 (72/6300)
Starter	Elektrostarter
Getriebe	Variomatik mit Retour- und Untersetzungsgang
Achsantrieb	Kardan vorn und hinten, manuell zuschaltbarer Allradantrieb, zuschaltbare Differentialsperre
Höchstgeschwindigkeit	100 km/h (LoF)
Bereifung vo./hi.	AT 26x9-14 / AT 26x11-14
Radaufhängung vorne	Einzelradaufhängung, Doppelquerlenker
Radaufhängung hinten	Einzelradaufhängung, Doppelquerlenker
Bremsen vorne	Zwei hydraulische Scheibenbremsen
Bremsen hinten	Eine hydraulische Scheibenbremse
Länge mm	2320
Breite mm	1180
Höhe mm	1360
Radstand mm	1480
Bodenfreiheit mm	275
Tankinhalt l	23±0,5
Eigengewicht kg	403
Max. Gesamtgewicht kg	615
Anhängelast (ungebr. / gebr.)	200 / 615 kg (LoF)
Zulassungsoptionen	L7e, LoF* (DE)

FARBEN:



NEU! ab 2015 auch mit elektrischer Lenkkraftunterstützung erhältlich:



DETAILS: AUSSTATTUNG & ZULASSUNG

- Zugelassene Personenzahl
- Europäische Strassenzulassung
- Allradantrieb (4WD)
- Differentialsperre (LOCK)
- Einzelradaufhängung (hinten)
- Verstellbares Fahrwerk
- Elektronische Einspritzung
- Zugmaschinenzulassung* (D)

ATV 4x4
ALL TERRAIN VEHICLE

TECHNISCHES HIGHLIGHT:
 DELPHI EINSPRITZUNG



Die abgebildeten Fahrzeuge können von der Serienausstattung abweichen.

UTV RANCHER 500

UTILITY TERRAIN VEHICLE

Die Rancher 500 4x4 ist das perfekte Werkzeug für Arbeitseinsätze im unwegsamen Gelände. Die praktische Ladefläche schluckt problemlos jede Zuladung. Entladen wird genauso schnell über die Ladefläche mit manueller Kippfunktion. Ein Arbeitsgerät welches Fahrer und Beifahrer Fahrspaß pur bietet.



RANCHER 500 TECHNISCHE DATEN

Type	Einzyylinder-Viertaktmotor, SOHC, flüssigkeitsgekühlt
Hubraum cm³	493
Gemischauflbereitung	Vergaser
Leistung kW/min-1 (offene Leistung)	14,8/6000 (24/7000)
Drehmoment Nm/min-1 (offenes Drehmoment)	28/4500 (36/5500)
Starter	Elektrostarter
Getriebe	Variomatik mit Retour- und Untersetzungsgang
Achsantrieb	Kardan vorn und hinten, manuell zuschaltbarer Allradantrieb, zuschaltbare Differentialsperre
Höchstgeschwindigkeit	75 km/h (LoF)
Bereifung vo./hi.	25x8,00-12 / 25x10,00-12
Radaufhängung vorne	Einzelradaufhängung, Doppelquerlenker
Radaufhängung hinten	Einzelradaufhängung, Doppelquerlenker
Bremsen vorne	Zwei hydraulische Scheibenbremsen
Bremsen hinten	Eine hydraulische Scheibenbremse
Länge mm	2880
Breite mm	1430
Höhe mm	1900
Radstand mm	1790
Bodenfreiheit mm	275
Tankinhalt l	27±0,5
Eigengewicht kg	554
Max.Gesamtgewicht kg	854
Anhängelast (ungebr. / gebr.)	250 / 854kg (LOF)
Zulassungsoptionen	L7e, LoF* (DE)

FARBEN:

UTV 4X4

UTILITY TERRAIN VEHICLE



DETAILS: AUSSTATTUNG & ZULASSUNG

- Zugelassene Personenzahl
- Europäische Strassenzulassung
- Allradantrieb (4WD)
- Differentialsperre (LOCK)
- Einzelradaufhängung (hinten)
- Verstellbares Fahrwerk
- Zugmaschinenzulassung* (D)

RANCHER 500

- UKW-MP3-Radio
- Kardantrieb
- Scheibenbremsen
- Alufelgen
- Seilwinde
- Ladefläche kippbar

Ausstattung: UKW-MP3-Radio, Alufelgen, Seilwinde, 3-Punkt-Sicherheitsgurte, Kotflügelverbreiterung, 12-Volt-Stecker, niedrige Fahrer- und Beifahrertüre

Die abgebildeten Fahrzeuge können von der Serienausstattung abweichen.



*Dach und Windschutzscheibe optional

16 RANCHER

UFORCE 550

UTILITY TERRAIN VEHICLE

Die Top-Neuheit im UTV-Segment. Mit dem neuen Einspritzmotor bietet die UFORCE mehr Leistung und Drehmoment als alle anderen in der 500-Kubik-Klasse. Und das alles im modernen, gleichsam sportlichen und praktischen Kleid der großen UFORCE 800!



Type	Einzyylinder-Viertaktmotor, SOHC, flüssigkeitsgekühlt
Hubraum cm ³	495
Gemischaufbereitung	Einspritzung
Leistung kW/min-1	14,2/6200
(offene Leistung)	(29/6500)
Drehmoment Nm/min-1	24/5000
(offenes Drehmoment)	(46/6300)
Starter	Elektrostarter
Getriebe	Variomatik mit Retour- und Untersetzungsgang
Achsantrieb	Kardan vorn und hinten, manuell zuschaltbarer Allradantrieb, zuschaltbare Differentialsperre
Höchstgeschwindigkeit	75 km/h
Bereifung vo./hi.	26x9-14 / 26x11-14
Radaufhängung vorne	Einzelradaufhängung, Doppelquerlenker
Radaufhängung hinten	Einzelradaufhängung, Doppelquerlenker
Bremsen vorne	Zwei hydraulische Scheibenbremsen
Bremsen hinten	Zwei hydraulische Scheibenbremse
Länge mm	2980
Breite mm	1460
Höhe mm	1885
Radstand mm	1830
Bodenfreiheit mm	226
Tankinhalt l	26±0,5
Eigengewicht kg	560
Max. Gesamtgewicht kg	--
Anhängelast (ungebr. / gebr.)	-- / --
Zulassungsoptionen	L7e

FARBEN:



DETAILS: AUSSTATTUNG & ZULASSUNG

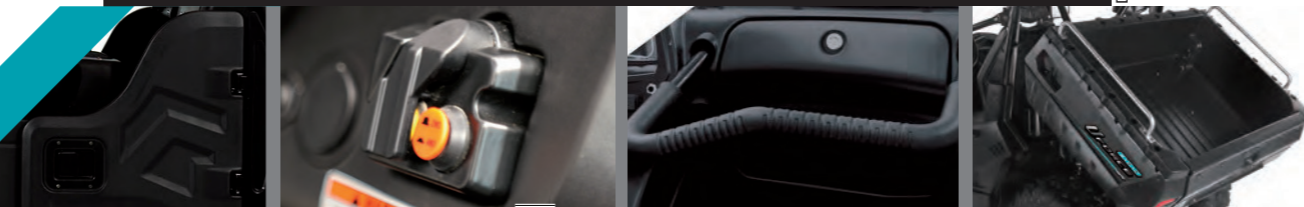
- Zugelassene Personenzahl
- Europäische Strassenzulassung
- Allradantrieb (4WD)
- Differentialsperre (LOCK)
- Einzelradaufhängung (hinten)
- Verstellbares Fahrwerk
- Elektronische Einspritzung

UFORCE 550

- EFI
- Kardantrieb
- Scheibenbremsen
- Alufelgen
- Seilwinde
- Ladefläche kippar

Ausstattung: Alufelgen, Seilwinde, 3-Punkt-Sicherheitsgurte, Kofflülgeverbreiterung, 12-Volt-Stecker, niedrige Fahrer- und Beifahrertüre

Die abgebildeten Fahrzeuge können von der Serienausstattung abweichen.



UTV 4X4
UTILITY TERRAIN VEHICLE

*Dach und Windschutzscheibe optional

800 UFORCE 800

UTILITY TERRAIN VEHICLE

Eines der stärksten und schnellsten UTV's auf dem Markt! Das Modell verfügt über ein bärenstarkes V2-Triebwerk mit 800 cm³ und ist dank seiner unzähligen Ausstattungsmerkmale ein perfektes Arbeitstier. Mit dem selektiven 4x4-Antrieb und einer Bodenfreiheit von 280 mm ist fast jedes Ziel erreichbar.



UFORCE 800 TECHNISCHE DATEN

Type	Zweizylinder-Viertaktmotor, SOHC, flüssigkeitsgekühlt
Hubraum cm ³	800
Gemischaufbereitung	Einspritzung (Delphi)
Leistung kW/min-1 (offene Leistung)	14,8/5600 (48/6700)
Drehmoment Nm/min-1 (offenes Drehmoment)	30/4400 (72/6300)
Starter	Elektrostarter
Getriebe	Variomatik mit Retour- und Untersetzungsgang
Achsantrieb	Kardan vorn und hinten, manuell zuschaltbarer Allradantrieb, zuschaltbare Differentialsperre
Höchstgeschwindigkeit	98 km/h
Bereifung vo./hi.	AT 26x9-14 / AT 26x11-14
Radaufhängung vorne	Einzelradaufhängung, Doppelquerlenker
Radaufhängung hinten	Einzelradaufhängung, Doppelquerlenker
Bremsen vorne	Zwei hydraulische Scheibenbremsen
Bremsen hinten	Zwei hydraulische Scheibenbremsen
Länge mm	2980
Breite mm	1430
Höhe mm	1885
Radstand mm	1830
Bodenfreiheit mm	280
Ladefläche mm	1200x790x310
Tankinhalt l	26±0,5
Eigengewicht kg	560
Max.Gesamtgewicht kg	810
Anhängelast (ungebr. / gebr.)	180/ 810kg (LOF)
Zulassungsoptionen	L7e, LoF* (DE)

FARBEN:



NEU! ab 2015 auch mit elektrischer Lenkkraftunterstützung erhältlich:



UFORCE 800

- V2-Motor mit EFI
- Ladefläche für Europalette
- verstellbare Dämpfer
- Differentialsperre
- Seilwinde
- Ladefläche kippbar
- offen 65 PS

Ausstattung: Sportsitze, verstellbares Sportlenkrad, Stauraum unter der Motorhaube, LCD Display, Alufelgen, Seilwinde, Anhängerkupplung, 3-Punkt-Sicherheitsgurt, 12-Volt-Stecker

DETAILS: AUSSTATTUNG & ZULASSUNG

- Zugelassene Personenzahl
- Europäische Strassenzulassung
- Allradantrieb (4WD)
- Differentialsperre (LOCK)
- Einzelradaufhängung (hinten)
- Verstellbares Fahrwerk
- Elektronische Einspritzung
- Zugmaschinenzulassung* (D)

UTV 4X4
UTILITY TERRAIN VEHICLE

TECHNISCHES HIGHLIGHT:
 DELPHI EINSPRITZUNG



Die abgebildeten Fahrzeuge können von der Serienausstattung abweichen.

UTV ZFORCE

UTILITY TERRAIN VEHICLE

Die ZFORCE vereint zwei Konzepte: Die Verbindung von ATV und Offroadfahrzeugen verspricht einzigartige Klettereigenschaften durch lange Federwege und die Sicherheit eines Side-by-Side. Die Kraft aus dem 800er Zweizylindertriebwerk sorgt für starke Fahrleistung und fahrspaßorientierte Geländefahrten.



ZFORCE 800 EX TECHNISCHE DATEN

Type	Zweizylinder-Viertaktmotor, SOHC, flüssigkeitsgekühlt
Hubraum cm³	800
Gemischauflbereitung	Einspritzung (Delphi)
Leistung kW/min-1 (offene Leistung)	14,8/5000 (48/6700)
Drehmoment Nm/min-1 (offenes Drehmoment)	30/4400 (72/6300)
Starter	Elektrostarter
Getriebe	Variomatik mit Retour- und Unteretzungsgang
Achsantrieb	Kardan vorn und hinten, manuell zuschaltbarer Allradantrieb, zuschaltbare Differentialsperre
Höchstgeschwindigkeit	94 km/h
Bereifung vo./hi.	26x9 -14 / 26x11-14
Radaufhängung vorne	Einzelradaufhängung, Doppelquerlenker
Radaufhängung hinten	Einzelradaufhängung, Doppelquerlenker
Bremsen vorne	Zwei hydraulische Scheibenbremsen
Bremsen hinten	Zwei hydraulische Scheibenbremsen
Länge mm	2870
Breite mm	1510
Höhe mm	1830
Radstand mm	2040
Bodenfreiheit mm	300
Tankinhalt l	27±0,3
Eigengewicht kg	552
Max.Gesamtgewicht kg	802
Anhängelast (ungebr. / gebr.)	150 (VKP)/802 LOF
Zulassungsoptionen	L7e, LoF* (DE)

FARBEN:

DETAILS: AUSSTATTUNG & ZULASSUNG

- Zugelassene Personenzahl
- Europäische Strassenzulassung
- Allradantrieb (4WD)
- Differentialsperre (LOCK)
- Einzelradaufhängung (hinten)
- Verstellbares Fahrwerk
- Elektronische Einspritzung

ZFORCE 800 EX

- Differentialsperre
- elektronische Einspritzung
- LCD Display
- Scheibenbremsen
- Seilwinde
- 12-Volt-Stecker
- Unteretzungsgang

Ausstattung: Sportsitze, verstellbares Sportlenker, LCD-Display, Alufelgen, Seilwinde, Anhängerkupplung, 3-Punkt-Sicherheitsgurt, Aluminiumrammschutz, 12-Volt-Stecker

Die abgebildeten Fahrzeuge können von der Serienausstattung abweichen.

UTV 4X4

UTILITY TERRAIN VEHICLE



TECHNISCHES HIGHLIGHT:
 DELPHI EINSPRITZUNG

*Dach und Windschutzscheibe optional

Scheiben und Dächer

Art. NR.	zu Modell	Artikel	Empf. VK
7000-2605A0-1	ZFORCE 800	Scheibe	€ 499,99
7000-2605A0	ZFORCE 800	Halb-Scheibe	€ 439,99
903-36.01.01-SET	UFORCE 500	Scheibe	€ 499,99
7030-2605A0-1	UFORCE 800	Scheibe	€ 499,99
7030-2605A0	UFORCE 800	Halb-Scheibe	€ 439,99
7000-2604A0	ZFORCE 800	Hardtop Set	€ 399,99
903-36-02.01-SET	UFORCE 500	Hardtop Set	€ 399,99
7030-2602A0	UFORCE 800	Hardtop Set	€ 399,99



Schneeschild BLIZZARD

Art. NR.	zu Modell	Artikel	Empf. VK
EXP-SP-110001-1	CF 500-A, CF 500-2A, CFORCE 500, CFORCE 600, CFORCE 800	EXP Schneeschild Blizzard 1500 (60")	€ 499,99
EXP-SP-110003	UFORCE 500	EXP Schneeschild Blizzard 1500 (60")	€ 499,99
EXP-SP-110027	UFORCE 800	EXP Schneeschild Blizzard 1500 (60")	€ 499,99



Auf der folgenden Seite finden Sie eine kleine Auswahl unseres Zubehörprogramms. Eine ausführlichere Übersicht erhalten Sie auf unserer Homepage www.cf-moto.eu

Allwetterschutz

Art. NR.	zu Modell	Artikel	Empf. VK
EXP-AWP-010002	RANCHER 500	Ladeflächenabdeckung	€ 149,99
EXP-AWP-010001	RANCHER 500	Allwetterschutz Set	€ 479,99
EXP-AWP-010004	UFORCE 800	Allwetterschutz Set	€ 499,99
EXP-AWP-010005	ZFORCE 800	Allwetterschutz Set	€ 499,99
EXP-AWP-010006	UFORCE 800 EX	Allwetterschutz Set	€ 499,99



7020-1330A0 € 119,90
Staubbox mit Dosenhalter für CFORCE 800



EXP-GP-110003 € 179,99
Gepäckbox „Challenger“ 40 Liter



EXP-GT-110001 € 169,99
Gepäcktasche „Executive“ 100 Liter



058467 € 299,90
Gepäckbox „Yukon“ 80 Liter



058681 € 329,90
Gepäckbox „Atlantis“ 140 Liter



158480 € 289,90
Gepäckbox „Outback“



EXP-GP-110001 € 279,99
Gepäckbox „Master“ 80 Liter



EXP-GP-110002 € 349,99
Hardcase „Columbia“ 110 Liter



Die dargestellten Preise verstehen sich als unverbindliche, nicht kartellierte Preisempfehlungen in Euro (EUR) inkl. der gesetzlichen Mehrwertsteuer, exkl. Versandkosten.

Bezug ausschließlich über den Fachhandel.

Wir möchten Sie sicher an ihr Ziel bringen. Tragen sie deshalb grundsätzlich einen Helm und Schutzbekleidung. Fahren Sie niemals unter Einfluss von Alkohol oder Medikamenten. Beachten Sie die Sicherheitshinweise in Ihrer Bedienungsanleitung.

KSR Group GmbH behält sich das Recht vor, technische Daten, Ausstattungsmerkmale und Farben der hier beschriebenen Fahrzeuge jederzeit und ohne vorheriger Ankündigung zu ändern. Die in diesem Katalog dargestellten Fahrzeuge dienen nur zu Anschauungszwecken und stellen keine zugesicherten Eigenschaften dar. Für Detailfragen kontaktieren Sie Ihren Fachhändler. Haftung für etwaige Druck- und Satzfehler ist ausgeschlossen.

*für nähere Informationen kontaktieren sie Ihren Fachhändler

Seilwinden

Art. NR.	zu Modell	Artikel	Empf. VK
EXP-WI-02500	universell	Megawinch 2500 (1134kg)	€ 119,00
EXP-WI-03000	universell	Megawinch 3000 RC (1360 kg)	€ 199,00
EXP-WI-030047	universell	Gummistopper	€ 19,90



EXP-HG-110001
€ 64,99
 EXP Heizgriffe
 mit Daumenwärmer

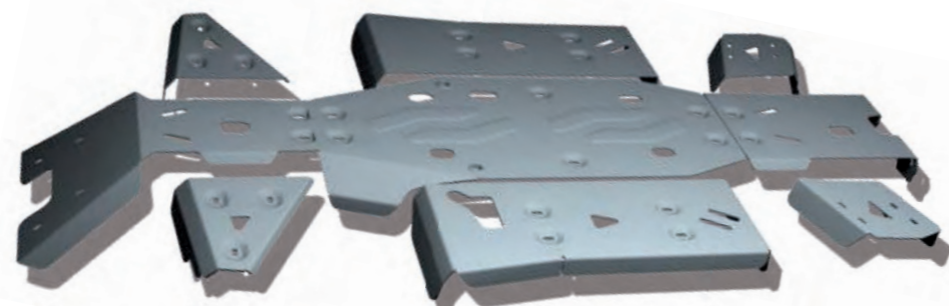


370290
€ 79,90
 Visi Control Muff
 (Set)



Universal Windschild

Art. NR.	zu Modell	Artikel	Empf. VK
479800	universell	Windschild (schwarz)	€ 229,00
579800	universell	Windschild (klar)	€ 249,00
479722	universell	Halterung	€ 24,90

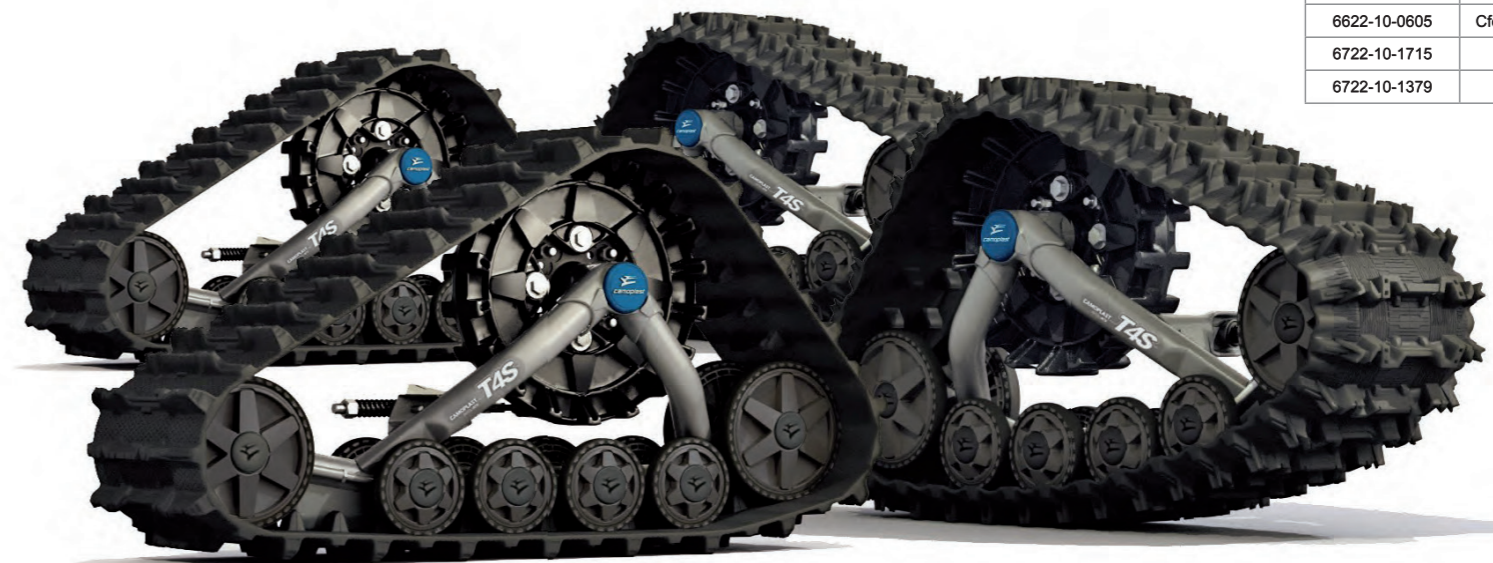


ALU Unterbodenschutz Set

Art. NR.	zu Modell	Artikel	Empf. VK
4.6806.2	CF 500 A	Protection Set	€ 479,99
4.6818.1	CF 500 2A Classic	Protection Set	€ 479,99
4.6810.1	CFORCE 600	Protection Set	€ 479,99
4.6816.1	CFORCE 800	Protection Set	€ 479,99
4.6819.1	RANCHER 500	Protection Set	€ 659,99
4.6821.1	UFORCE 800	Protection Set	€ 659,99
4.6829.1	ZFORCE 800	Protection Set	€ 695,99

ZUBEHÖRTEILE

Auf der folgenden Seite finden Sie eine kleine Auswahl unseres Zubehörprogramms. Eine ausführlichere Übersicht erhalten Sie auf unserer Homepage www.cf-moto.eu



€ 989,99 EXP-WDS-110001
 Elektrischer Kleinstreuer 40 Liter

€ 359,99 EXP-WDS-110002
 Halterung CFORCE 800



Schneeketten (2 Stk)

Art. NR.	zu Modell	Artikel	Empf. VK
233581	Cforce 800, Uforce 550, Uforce 800, Zforce 800	Kettensatz (2 Stk.)	€ 129,90
233579	CF 500, CF 500 2A Classic, Cforce 500, Cforce 550, Cforce 625, Rancher	Kettensatz (2 Stk.)	€ 129,90



Camoplast Raupensatz inkl. Befestigungsset

Camoplast Raupensysteme liefern die Zugkraft, die Sicherheit und die einfache Arbeitsweise um Ihr Fahrzeug auf Schnee, Schlamm, Sand, Morast und anderem schwierigen Untergrund zu bewegen.

Art. NR.	zu Modell	Artikel	Empf. VK
6622-10-0860	Cforce 800 (Alu-Dreieckslenker)	Raupensatz ATV	€ 4490,00
6622-10-0605	Cforce 800 (Stahl-Dreieckslenker)	Raupensatz ATV	€ 4490,00
6722-10-1715	Zforce 800	Raupensatz UTV	€ 5459,00
6722-10-1379	Uforce 800	Raupensatz UTV	€ 5459,00



Die dargestellten Preise verstehen sich als unverbindliche, nicht kartellierte Preisempfehlungen in Euro (EUR) inkl. der gesetzlichen Mehrwertsteuer, exkl. Versandkosten.

Bezug ausschließlich über den Fachhandel.

Die abgebildeten Fahrzeuge können von der Serienausstattung abweichen.

Bezugsquelle & Vertrieb:

KSR Group GmbH

Gewerbeparkstrasse 11 // A-3500 Krems

Tel.: +43 (0) 2732 74747 0

Fax: +43 (0) 2732 74747 36

Mail: office@ksr-group.com



CF-MOTO.EU

HÄNDLER: