



SCHEIBENMÄHWERKE

Kompaktwinkelantrieb

- ▶ Professionell
- ▶ Leistungsstark
- ▶ Wirtschaftlich



fella.eu

*Energie
ernten!*

BESTE ERNTE

FELLA steht seit über 95 Jahren für innovative Technik, herausragende Qualität und persönliche Leidenschaft im Dienste der Landwirtschaft. Als der Spezialist für Futterernte-Technik »Made in Germany« bieten wir unseren Kunden weltweit die größte Produktpalette an Mähwerken, Heuwendern, Schwadern und Aufbereitern.

Seit den 1980er-Jahren ist FELLA weltweit auf allen wichtigen Märkten vertreten. Durch engen Kontakt zu den Landwirten und Lohnunternehmern werden unsere Maschinen ständig weiterentwickelt und perfektioniert. Somit profitieren die unterschiedlichsten Märkte voneinander. Das Ziel von FELLA ist es, jedem Kunden die für seinen Betrieb und seine Anforderungen optimale Lösung anzubieten.

MADE IN GERMANY



TRADITION, INNOVATION, LEIDENSCHAFT

Bereits 1932 wurde an unserem Unternehmensstandort in Feucht der erste Grasmäher produziert. Alle Schlüsselkomponenten unserer Futterernte-Maschinen werden von Spezialisten montiert und geprüft, bevor sie das Werk verlassen.

Parallel steckt unsere Forschungs- und Entwicklungsabteilung ihr gesamtes Know-how in die Entwicklung immer besserer und effektiverer Maschinen. Das garantiert unseren Kunden weltweit auch in Zukunft die herausragende FELLA-Qualität »Made in Germany«.

FELLA – der Futterernte-Spezialist:

- ▶ Qualität »Made in Germany«
- ▶ Über 95 Jahre Erfahrung
- ▶ Eigene Forschungs- und Entwicklungsabteilung
- ▶ Alle Maschinen werden am Unternehmensstandort von Spezialisten montiert und geprüft
- ▶ Innovativ, effizient, langlebig

HISTORIE

Seit über 95 Jahren steht der Name FELLA für innovative Landtechnik aus Franken. Heute belegt die FELLA-Werke GmbH aus Feucht bei Nürnberg eine Spitzenposition im anspruchsvollen Segment der Futterernte-Maschinen. Mit einem umfassenden Programm aus Trommel- und Scheibenmähdreschern, Heuwendern und Schwadern ist FELLA mit nachhaltigen Zuwächsen im Weltmarkt präsent.

Seit Frühjahr 2011 gehört FELLA zu 100 % zur AGCO-Corporation und wird für diese künftig die Spezialisierung der Erntetechnik vorantreiben. Der Standort Feucht bei Nürnberg ist so ab sofort das Kompetenzzentrum für Grünfütterernte von AGCO in Europa.

EIN HISTORISCHER ÜBERBLICK

- ▶ 1918 Gründung der »Bayerische Eggenfabrik AG« in Feucht
- ▶ 1921 Der Markenname FELLA entsteht, abgeleitet vom ägyptischen Wort »Fellache« (Bauer).
- ▶ 1923 Pflüge und Vorderwagen werden in das Produktprogramm aufgenommen.
- ▶ 1932 Aufnahme der Produkte Grasmäher, Heuwender, Pferderechen und Bindemäher in das Produktportfolio
- ▶ 1953 FELLA entwickelt den ersten Aufbereiter mit Zinkenrotor zur Marktreife. Dieser wird von der DLG mit der großen Bronzernen Preismünze ausgezeichnet.
- ▶ 1954 FELLA bringt mit dem Jupiter einen selbstfahrenden, leistungsstarken Mähdrescher auf den Markt.
- ▶ 1968 Aufnahme von Schwadern in das Produktportfolio
- ▶ 1980 Spezialisierung der Produkte auf die Grünfütterernte
- ▶ 1989 Konzentration auf die Kernkompetenzen Konstruktion, Montage, Vertrieb
- ▶ 1997 Das Prinzip der vier »selbststeuernden Fabriken« wird eingeführt. Dieses wird zwei Jahre später mit dem Internationalen Best Factory Award ausgezeichnet.
- ▶ 2000 Investitionen in die »neue« FELLA (neue Gebäude, Umstrukturierung)
- ▶ 2004 Übernahme von FELLA durch Argo, FELLA wird zu 100 % Tochter von Laverda
- ▶ 2007 Argo und AGCO schließen ein Joint Venture mit jeweils 50 % Anteil, FELLA wird so Teil beider Konzerne.
- ▶ 2011 Übernahme zu 100 % durch AGCO: FELLA wird das Kompetenzzentrum für Grünfütterernte von AGCO in Europa.
- ▶ 2013 Jubiläum »95 Jahre FELLA«

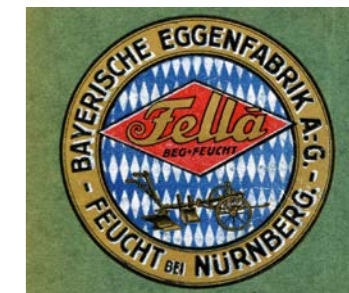
SERVICE

»Aus den Augen, aus dem Sinn.« – nicht bei FELLA!

Wir stehen unseren in- und ausländischen Kunden gemeinsam mit unseren Fachhändlern als verlässlicher Partner zur Seite – und das seit nunmehr fast 100 Jahren. Die regelmäßige technische Weiterbildung unserer Fachhändler sorgt in Verbindung mit gut sortierten Ersatzteillagern dafür, dass die FELLA-Maschinen fachgerecht eingesetzt, gewartet und repariert werden können. Dieser umfassende Service sorgt für hohe Einsatzsicherheit Ihrer FELLA-Maschinen und ist ein wichtiger Beitrag zu einer ertragreichen und stressfreien Futterernte.



95 JAHRE
FELLA



SCHEIBENMÄHWERKE MIT KOMPAKTWINKELANTRIEB



WARUM EIN FELLA-SCHEIBENMÄHWERK MIT KOMPACTWINKELANTRIEB?

Professionell, leistungsstark und wirtschaftlich – diese Eigenschaften zeichnen die FELLA-Scheibenmäherwerke mit Kompaktwinkeltrieb besonders aus. Sie eignen sich bestens für Einsätze in allen Regionen und bei allen Erntebedingungen. Die Gewinnung von qualitativ hochwertigem und sauberem Futter wird durch den exakten Schnitt gewährleistet. Eine langlebige Konstruktion ist ebenso selbstverständlich wie der geringe Wartungsaufwand. Überzeugen Sie sich selbst!



Auf einen Blick:

- ▶ Bewährter Kompaktwinkeltrieb über Sechskantwelle für Einsätze bei allen Bedingungen
- ▶ Profilierter Mähbalken für perfekten Durchfluss und somit sauberes Futter
- ▶ Exakter Schnitt durch großen Überschnitt der Mähscheiben
- ▶ Wirtschaftlichkeit durch montagefreundlichen Balkenaufbau
- ▶ Herstellung aller Maschinen aus hochwertigen Materialien sowie Pulverbeschichtung aller Bauteile – Farbgebung besonders stoßfest und dauerhaft für eine jahrelange glänzende Erscheinung

Stimmen aus der Praxis:

»Ich bin von der Grünlandtechnik von FELLA begeistert! Die Arbeitsbreite meiner Mähkombination SM 911 TL-KCB beträgt 8,30 Meter. Mich überzeugt vor allem die hohe Schlagkraft des Schmetterlingsmäherwerks, was wiederum Grundlage für höchste Futterqualität ist. Ein weiterer riesiger Vorteil ist die Leichtzügigkeit der Maschine sowie die exakte Schwadzusammenführung durch die Ablagebänder. Die Mähkombination ist mit einem Zinkenconditioner ausgestattet, wodurch das Grüngut schonend aufbereitet wird. Bei Hang- und Kurvenfahrten nutzen wir die Möglichkeit, das Frontmäherwerk SM 310 FZ-KC per Hydraulik seitlich zu verschieben, das erlaubt eine wirklich exakte und saubere Arbeit. Auch heute würde meine Wahl wieder auf ein Schmetterlingsmäherwerk von FELLA fallen!«

Ferdinand Staiger, 78600 Kolbingen, Deutschland



DAS GEHEIMNIS EINES PERFEKTEN SCHNITTES

DER KOMPACTWINKELANTRIEB

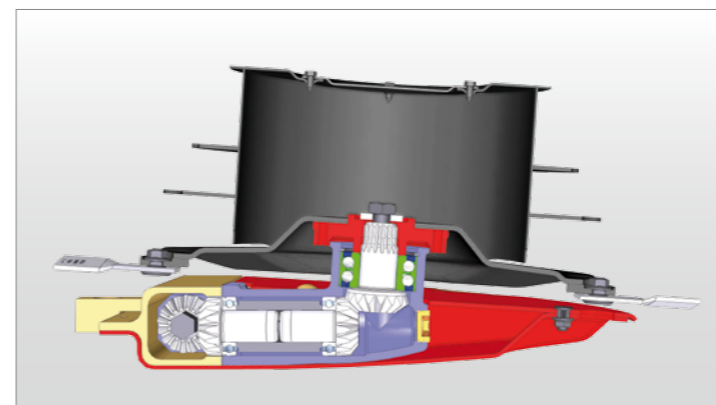
Der Mähbalken mit Kompaktwinkeltrieb wurde vor über 20 Jahren auf Basis von tausendfach bewährten Komponenten anderer FELLA-Maschinen entwickelt. Herzstück dieses Systems sind eine durchgehende, groß dimensionierte Sechskantwelle und ein robustes Winkelgetriebe unter jeder Mähscheibe. Dadurch ergeben sich eine gleichmäßige Kraftabgabe auf alle Mähscheiben und die Glättung von Drehmomentspitzen. Die Belastung und der Verschleiß der Bauteile sind im Vergleich zum klassischen Stirnradbalken wesentlich geringer. Die Komponenten sind zu einer stabilen und dennoch elastischen Einheit verschraubt. Durch den speziellen Antrieb sind die FELLA-Scheibenmäherwerke mit Kompaktwinkeltrieb besonders leichtzügig und langlebig und leisten somit gerade in Zeiten stetig steigender Dieselpreise einen wichtigen Beitrag zur wirtschaftlichen Durchführung Ihrer Mäharbeiten.

DER PERFEKTE MÄHBALKEN: DIE FORM MACHT DEN UNTERSCHIED

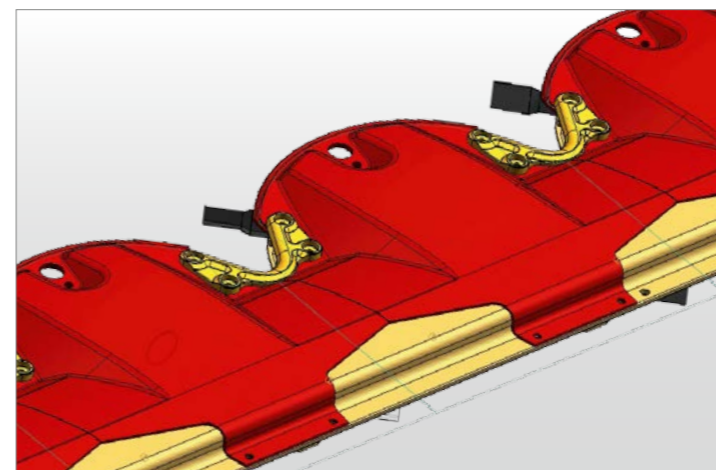
Der Mähbalken entscheidet, ob Sie Qualitätsfutter ernten. Den Ingenieuren von FELLA ist es gelungen, einen perfekt stromlinienförmigen, an der Unterseite profilierten Mähbalken zu entwickeln. So wird auch unter ungünstigen Bedingungen im Feldfutterbau oder auf Mooswiesen ein Aufschieben von Erde verhindert. Die Erde wird sauber vom Mähgut getrennt und fließt unter dem Mähbalken ab. Eine Vermischung mit Ihrem hochwertigen Qualitätsfutter ist ausgeschlossen. Mit einem FELLA-Mähbalken arbeiten Sie auch dann noch, wenn andere bereits aufgeben müssen oder noch gar nicht beginnen konnten!

AUF DEN SCHNITT KOMMT ES AN

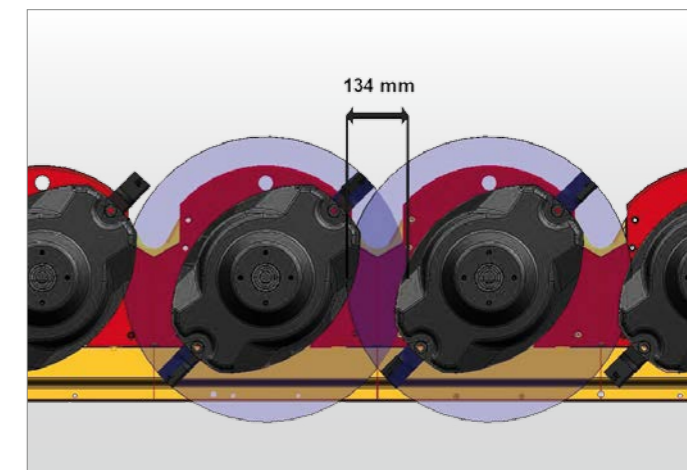
Ein perfekter Schnitt wird durch einen großen, weit vorne liegenden Überschnitt der Mähscheiben erreicht. Deshalb kommen in den FELLA-Mähwerken große Mähscheiben zum Einsatz, die aufgrund ihrer speziellen Form das Mähgut anheben – ein wichtiger Aspekt gerade bei schwerem, liegendem Material. Ein sauberes Schnittbild – die Visitenkarte eines jeden FELLA-Mähwerks!



Indirekter Antrieb der Mähscheiben mittels Sechskantwelle und Kompaktwinkelgetriebe



Stromlinienförmiger, an der Unterseite profilierter Balken mit gehärteten Gleitkufen



Großer, weit vorn liegender Überschnitt der Mähscheiben

Geringer Leistungsbedarf – enorme Flächenleistung!

TYPISCHE MERKMALE DES KOMPAKTWINKELANTRIEBS

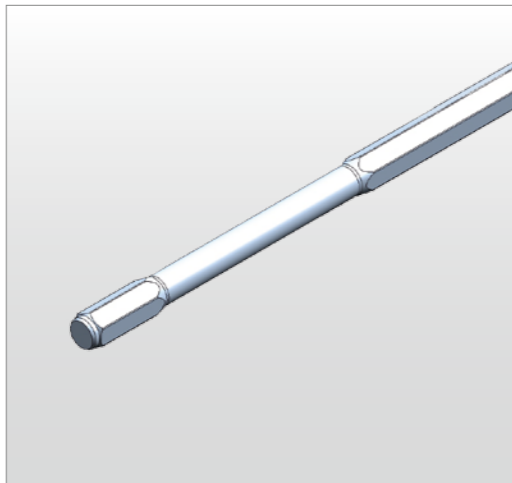
ALLES DURCHDACHT – FÜR HOHE EINSATZSICHERHEIT UND GERINGE BETRIEBSKOSTEN

Bereits bei der Konstruktion des Balkens handelten unsere Ingenieure mit Weitblick. So ist die Sechskantwelle mit einer Sollbruchstelle versehen, die den Kraftfluss zwischen Mähbalken und Traktor bei starker Überlastung unterbricht. Das schützt Sie vor teuren Reparaturen.

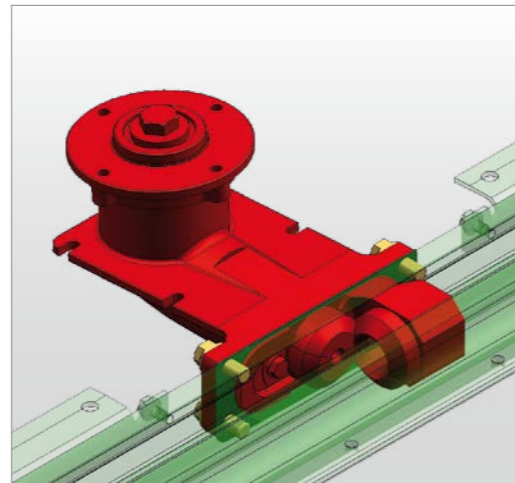
Der Balkenaufbau ist montagefreundlich gestaltet: Die Kompaktwinkelgetriebe, alle Gleitkufen und die Gegenschneide sind geschraubt und können bei Bedarf leicht und schnell ausgetauscht werden.

Durch seine Lebenszeit-Ölfüllung ist der Mähbalken weitgehend wartungsfrei und die Schmierung des Mähbalkens in jeder Mähersituation gewährleistet.

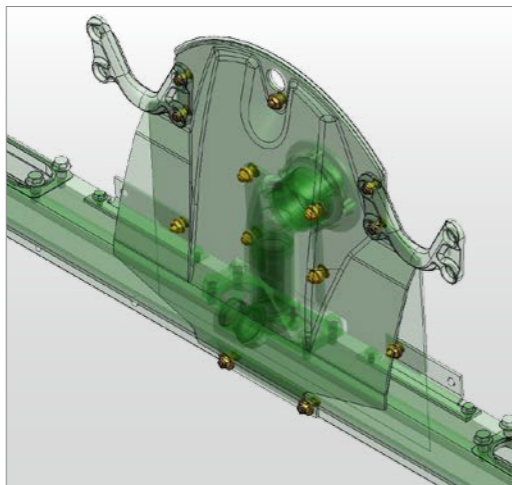
Beste Voraussetzungen für eine sorgenfreie Ernte!



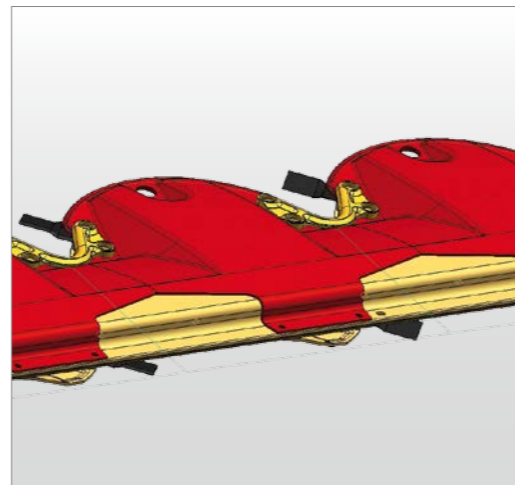
Sechskantwelle mit Sollbruchstelle



Montagefreundlicher Balkenaufbau



Geschraubter Aufbau



Geschraubte Gleit- und Verschleißkufen

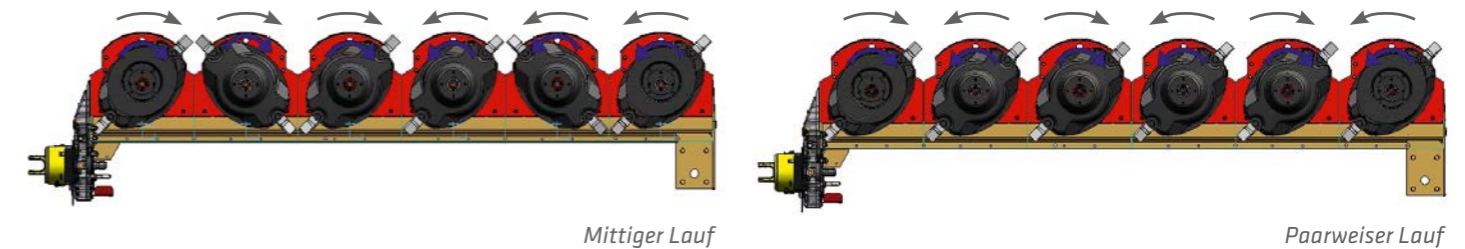
Auf einen Blick:

- ▶ Sechskant-Antriebswelle mit Sollbruchstelle
- ▶ Montagefreundlicher Balkenaufbau durch geschraubte, leicht austauschbare Bauteile
- ▶ Lebenszeit-Ölfüllung des Mähbalkens

MITTIGER ODER PAARWEISER LAUF

Durch die geschraubten Kompaktwinkelgetriebe können Sie die Drehrichtung der einzelnen Mähscheiben speziell an Ihre Wünsche anpassen – und das auch noch nach vielen Jahren. Die Umstellung vom mittigen zum paarweisen Lauf der Mähscheiben erfolgt durch einfaches Tauschen der Winkelgetriebe – ganz ohne zusätzliche Bauteile.

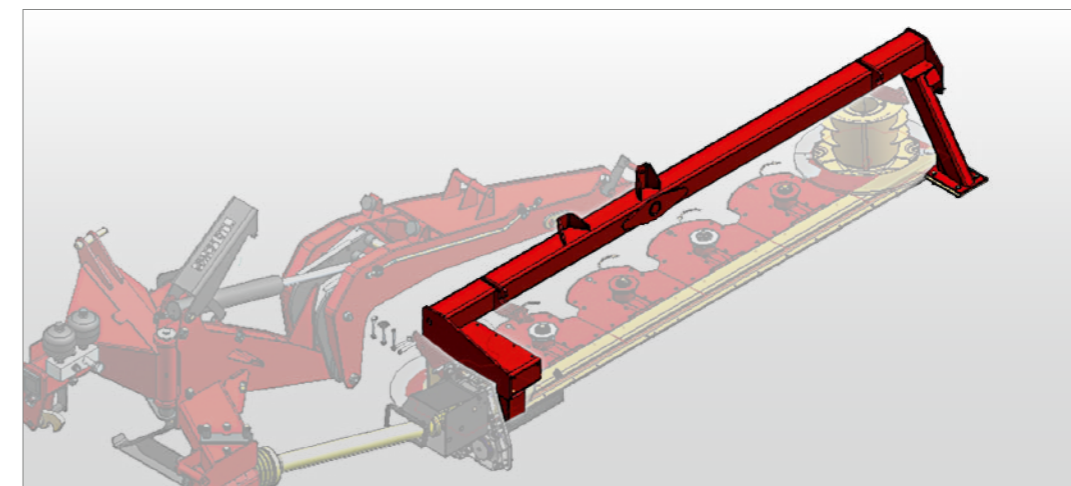
So können Sie Ihr FELLA-Mähwerk flexibel auf sich ändernde Rahmenbedingungen anpassen. Egal was kommt: Sie haben stets die passende Mähetechnik.



DER TRAGRAHMEN – DAS RÜCKGRAT EINES JEDEN MÄHWERKES

Der Mähbalken wird durch den Tragrahmen abgestützt und geführt. Dieser ist aus hochwertigem, verwindungssteifem Stahl gefertigt und auf höchste Belastungen ausgelegt.

Die FELLA-Konstruktion zeichnet sich besonders durch Stabilität und Langlebigkeit aus.



Tragrahmen

Auf einen Blick:

- ▶ Antriebsstrang über Freilaufgelenkwelle und Überlastsicherung* abgesichert
- ▶ Tragrahmen aus verwindungssteifem Stahl
- ▶ Mittiger oder paarweiser Lauf der Mähscheiben

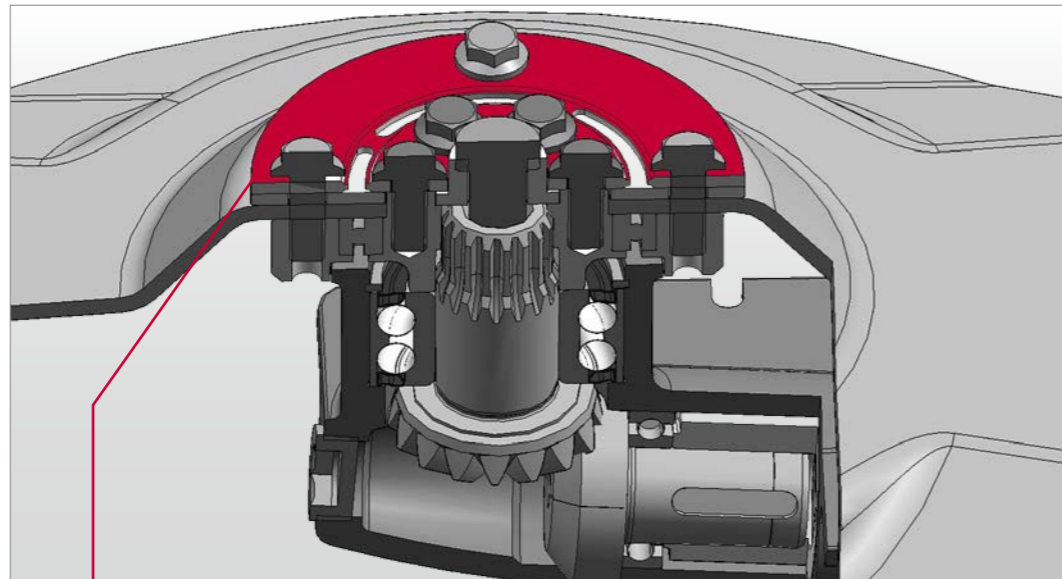
* modellspezifisch

driveGUARD

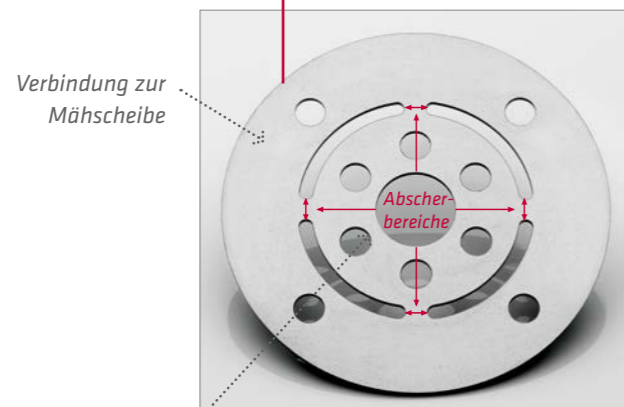
DIE INNOVATIVE ÜBERLASTSICHERUNG FÜR IHR SCHEIBENMÄHWERK

Jeder Landwirt weiß aus Erfahrung, dass Fremdkörper auf landwirtschaftlichen Flächen, die mit dem Gutfluss versehentlich in ein Mähwerk gelangen, beträchtliche Schäden anrichten können.

Mit **driveGUARD**, einer Überlastsicherung der Extraklasse, verhindert FELLA genau diese Art von Schäden!



driveGUARD schützt Ihr Mähwerk: einfach, genial und kostengünstig!

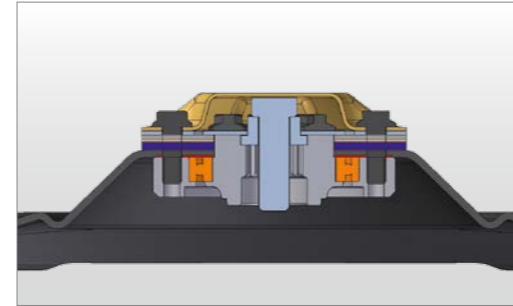


Verbindung zur
Mähscheibe

Verbindung zur
Getriebeeinheit

Scheibendurchmesser = 140 mm

Maschinentyp	driveGUARD serienmäßig
SM 210 FK/FK-S	
SM 260 FK	
SM 260 FP/FP-S	
SM 310 FP-K/FP/FP-SL/FP-KC/FP-RC	■
SM 310 FZ/FZ-KC/FZ-RC	■
SM 210/270/320/350	
SM 3060/3570/4080/4590 TL	■
SM 310 TL-KC/TL-RC	■
SM 911 TL/TL-KC/TL-RC/TL-KCB	■
SM 991 TL/TL-KC/TL-KCB	■
SM 8312 TL-RCB / SM 9314 TL-KCB	■
SM 313 Trans/Trans-KC/Trans-RC	■
SM 3065/3575 Trans-KC/Trans-RC	■
SM 311 Trans/Trans-KC/Trans-RC	■
SM 401 Trans/Trans-KC/Trans-RC	■



SICHER WIE NIE

Beim Blockieren der Mähscheibe durch einen Fremdkörper schert **driveGUARD** an den definierten Sollbruchstellen ab. Der Antriebsstrang ist somit unterbrochen und die Mähscheibe dreht frei. Die Kräfte wirken nicht – wie ohne **driveGUARD** – auf den Antriebsstrang: Eine Beschädigung wird so ausgeschlossen. Dabei ist die Mähscheibe zu jedem Zeitpunkt über den äußeren Teil des Profilflansches fest mit dem Mähbalken verbunden. Der Verlust der Mähscheibe wird sicher vermieden.



INTELLIGENTE ANBRINGUNG

Durch die Positionierung von **driveGUARD** außerhalb des Mähbalkens werden teure Schäden am Getriebe, lange Ausfallzeiten und eine Verunreinigung des Ölbadts verhindert.



KOSTENGÜNSTIGER GEHT NICHT

driveGUARD bietet dem Kunden einen extrem kostengünstigen Schutz, da im Bedarfsfall nur die Überlastscheibe gewechselt werden muss.



EINFACH, ABER GENIAL

driveGUARD kann im Bedarfsfall vor Ort innerhalb von wenigen Minuten selbstständig gewechselt werden. Dabei muss der Mähbalken nicht extra geöffnet werden, da **driveGUARD** außerhalb des Mähbalkens gut zugänglich auf der Mähscheibe sitzt.



Vorteile:

- ▶ Schutz des gesamten Mähantriebs
- ▶ Keine langen Stillstandzeiten im Bedarfsfall
- ▶ **driveGUARD**-Scheibe kann einfach und schnell auf dem Feld gewechselt werden
- ▶ Nachrüstung existierender Maschinen problemfrei möglich
- ▶ **driveGUARD**-Wechseln möglich ohne Öffnen des gesamten Mähbalkens
- ▶ Mähscheibe bleibt zu jeder Zeit sicher mit dem Mähbalken verbunden

SPAREN SIE ZEIT UND GELD IM BEDARFSFALL:

Sie müssen einfach nur die **driveGUARD**-Scheibe im Bedarfsfall wechseln: Dies ist innerhalb weniger Minuten auf dem Feld möglich und Sie können es selbst erledigen.

FELLA-PATENTE FÜR KOMFORTABLES ERNTEN

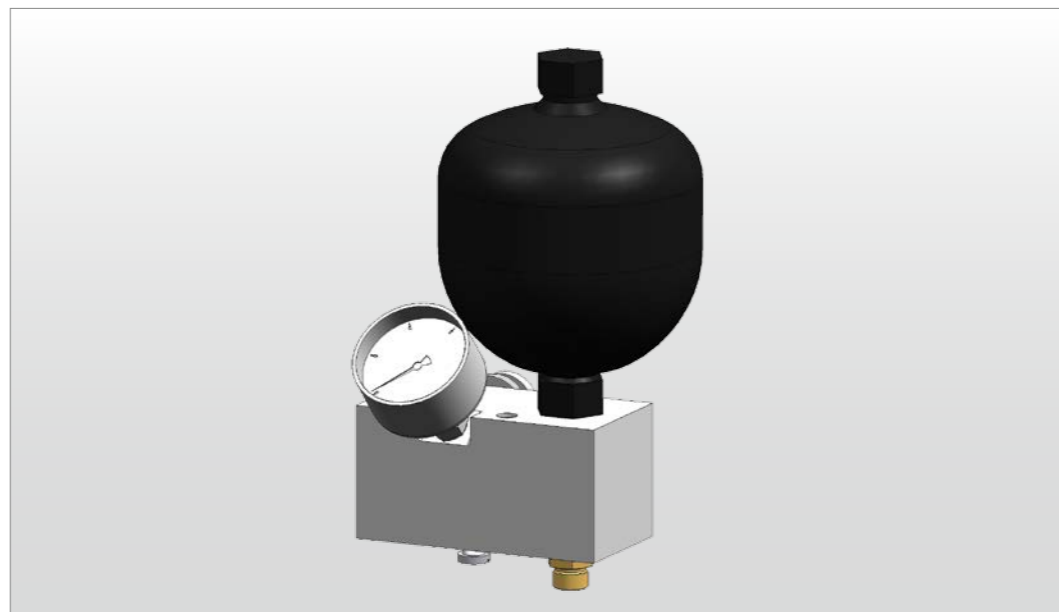
TURBOLIFT - IMMER DER RICHTIGE AUFLAGEDRUCK

Durch das FELLA-TurboLift-System wird der Mähbalken hydropneumatisch entlastet. Dieses System verfügt über einen innovativen Steuerblock, der es ermöglicht, den Auflagedruck während der Fahrt schnell, einfach und stufenlos zu verstellen. Zudem wird das System an jedem Vorgewende automatisch kalibriert und somit jede unerwünschte Veränderung des Auflagedrucks sofort korrigiert. Das alles überwachen Sie bequem vom Traktorsitz aus. Absteigen und umständliches Hantieren mit Werkzeug – nicht bei FELLA!

Durch den schwebenden Schnitt passt sich der Mähbalken hervorragend an die unterschiedlichsten Einsatzbedingungen an. Die einfach zu handhabende Reduzierung des Auflagedrucks bei der Passage feuchter oder nasser Stellen verhindert einerseits die Futtermverschmutzung und sorgt andererseits dafür, dass die Grasnarbe geschont wird.

Zudem werden die Rahmenkonstruktion und die Gleitkufen weniger belastet, und der Kraftstoffverbrauch des Traktors sinkt.

Perfekte Boden Anpassung, gepaart mit hoher Wirtschaftlichkeit, hat einen Namen: FELLA-TurboLift!



TurboLift-System

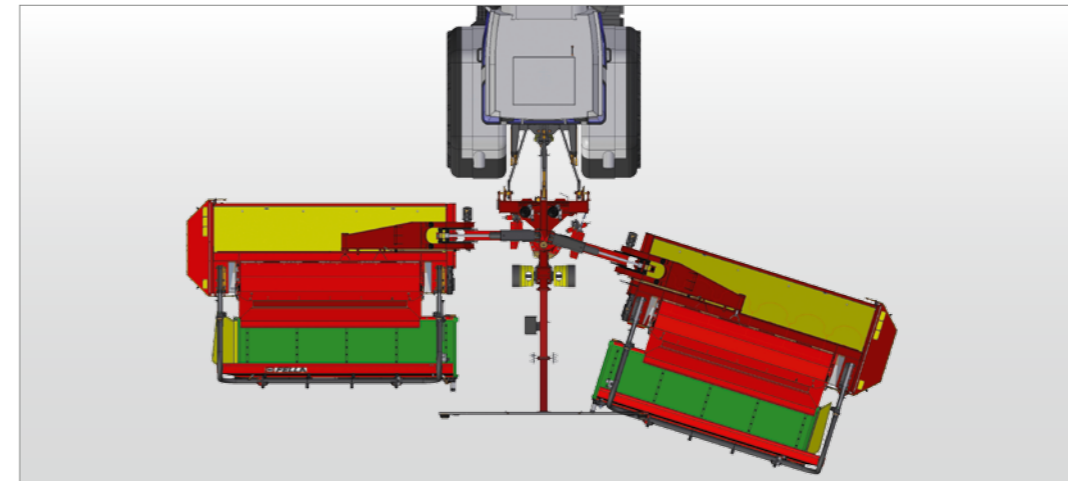
Auf einen Blick:

- ▶ Hydropneumatische Entlastung
- ▶ Auflagedruck während der Fahrt verstellbar
- ▶ Automatische Kalibrierung an jedem Vorgewende
- ▶ Perfekte Überwachung vom Traktorsitz aus – kein Absteigen nötig
- ▶ Schwebender Schnitt – perfekte Anpassung des Mähbalkens
- ▶ Schonung der Grasnarbe – sehr geringe Futtermverschmutzung

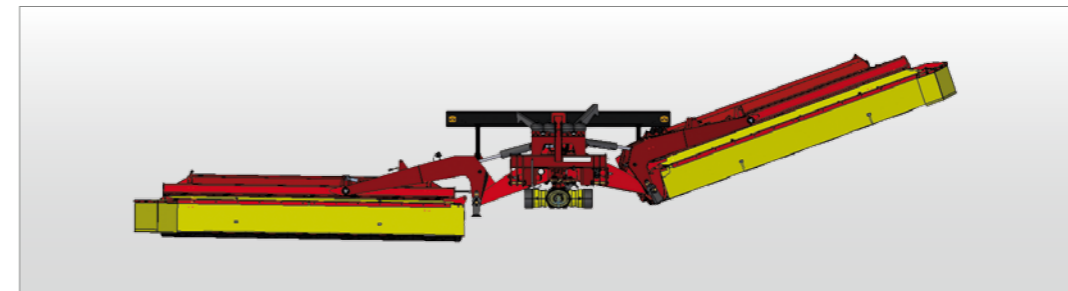
SAFETYSWING - MEHR SICHERHEIT FÜR IHRE MASCHINE

Die patentierte Anfahrtsicherung SafetySwing sorgt für optimale Sicherheit auf jedem Feld und schützt Ihre Maschine zuverlässig vor Schäden durch angefahrene Gegenstände. Das Mähwerk klappt beim Auftreffen auf ein Hindernis nach hinten oben weg und anschließend selbstständig durch das Eigengewicht wieder zurück. Jede Mäheinheit ist dabei separat abgesichert und kann einzeln ausweichen.

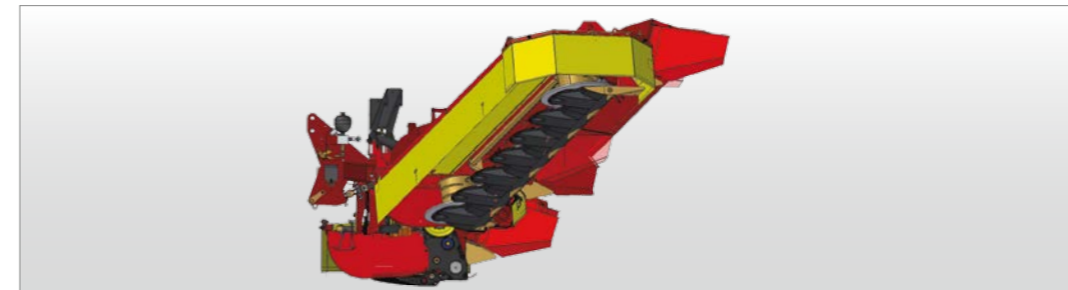
Weitere Besonderheit des SafetySwing: Der Drehpunkt der Mäheinheit befindet sich in der Mitte des Dreipunktbockes und garantiert somit einen größtmöglichen Hebelarm. Somit löst der Mechanismus sicher aus, auch wenn Sie mit einer der inneren Mähscheiben auf ein Hindernis treffen.



Ausweichen nach hinten



Ausweichen nach oben



Wiedereinklappen durch Eigengewicht



Auf einen Blick:

- ▶ SafetySwing – patentierte Anfahrtsicherung
- ▶ Mähwerk klappt bei einem Hindernis nach hinten oben weg
- ▶ Wiedereinklappen in Arbeitsposition durch Eigengewicht
- ▶ Zuverlässiger Schutz vor Schäden

INHALTSÜBERSICHT SCHEIBENMÄHWERKE MIT KOMPAKTWINKELANTRIEB

S. 18-19 SCHEIBENMÄH- WERKE FRONT ALPIN



S. 20-23 SCHEIBENMÄH- WERKE FRONT



S. 26-31 SCHEIBENMÄH- WERKE HECK

▶ seitlich aufgehängt
(SM 210-350)

▶ mittig aufgehängt
(SM 310 TL-KC-
SM 4590 TL)



MASCHINENBEZEICHNUNGEN UND ABKÜRZUNGEN:

- ▶ SM: Scheibenmäherwerke
- ▶ FK: Frontanbau-Kompaktbock
- ▶ FP: Frontanbau-Pendelbock
- ▶ FP-K: Kurzer Frontanbau-Pendelbock
- ▶ FZ: Front-Zugbock
- ▶ TL: TurboLift-System
- ▶ Trans: Transportfahrwerk
- ▶ D: Dreipunktbock
- ▶ B: Band
- ▶ SL: Angetriebener Schwadleger
- ▶ KC: Zinkenaufbereiter
- ▶ RC: Rollenaufbereiter

Maschinenbezeichnung	SM 210 FK	SM 210 FK-S	SM 260 FK	SM 260 FP	SM 260 FP-S
Arbeitsbreite ca. m	2,05	2,05	2,50	2,50	2,50
Schwadbreite ca. m	1,10	1,10	1,35	1,35	1,35
Gewicht ca. kg	369	373	410	474	504
Leistungsbedarf ca. kW/PS	19/26	19/26	22/30	28/38	28/38

Maschinenbezeichnung	SM 310 FP	SM 310 FP-K	SM 310 FP-SL	SM 310 FP-KC	SM 310 FP-RC
Arbeitsbreite ca. m	3,00	3,00	3,00	3,00	3,00
Schwadbreite ca. m	2,00	2,00	< 1,10	1,45-2,20	1,55-1,90
Gewicht ca. kg	734	694	854	954	1.006
Leistungsbedarf ca. kW/PS	55/75	56/75	55/75	66/90	64/87

Maschinenbezeichnung	SM 310 FZ	SM 310 FZ-KC	SM 310 FZ-RC
Arbeitsbreite ca. m	3,00	3,00	3,00
Schwadbreite ca. m	2,00	1,45-2,20	1,55-1,90
Gewicht ca. kg	930	1.150	1.202
Leistungsbedarf ca. kW/PS	55/75	66/90	64/87

Maschinenbezeichnung	SM 210	SM 210 KC	SM 210 RC	SM 270	SM 270 KC	SM 270 RC	SM 320	SM 320 KC
Arbeitsbreite ca. m	2,05	2,05	2,05	2,55	2,55	2,55	3,00	3,00
Schwadbreite ca. m	1,10	0,40-0,95	0,55-0,90	1,60	0,90-1,40	1,05-1,40	1,80	1,35-1,90
Gewicht ca. kg	612	782	835	630	883	980	724	1.011
Leistungsbedarf ca. kW/PS	36/49	48/65	48/65	40/54	55/75	55/75	45/61	63/86

Maschinenbezeichnung	SM 350	SM 3060 TL	SM 3570 TL	SM 4080 TL	SM 4590 TL	SM 310 TL-KC	SM 310 TL-RC
Arbeitsbreite ca. m	3,50	3,00	3,50	4,00	4,50	3,00	3,00
Schwadbreite ca. m	2,30	2,30	2,80	3,30	3,80	1,45-2,25	1,55-1,90
Gewicht ca. kg	798	875	950	980	1.100	1.228	1.264
Leistungsbedarf ca. kW/PS	50/68	55/75	65/88	72/99	84/115	63/86	63/86

INHALTSÜBERSICHT SCHEIBENMÄHWERKE MIT KOMPAKTWINKELANTRIEB

S. 34-39

MÄHWERKS- KOMBINATIONEN



Maschinenbezeichnung	SM 911 TL	SM 911 TL-KC	SM 911 TL-RC	SM 911 TL-KCB
Arbeitsbreite ca. m	8,30	8,30	8,30	8,30
Schwadbreite ca. m	2 x 2,00	2 x 1,45-2,25	2 x 1,55-1,90	2 x 1,80-2,50
Gewicht ca. kg	1.966	2.410	2.508	2.901
Leistungsbedarf ca. kW/PS	110/150	132/180	128/175	145/200

Maschinenbezeichnung	SM 991 TL	SM 991 TL-KC	SM 991 TL-KCB
Arbeitsbreite ca. m	9,30	9,30	9,30
Schwadbreite ca. m	2 x 2,50	2 x 1,85-3,25	2 x 2,20-2,50
Gewicht ca. kg	2.120	2.830	3.200
Leistungsbedarf ca. kW/PS	130/175	155/200	168/228

Maschinenbezeichnung	SM 8312 TL-RCB	SM 9314 TL-KCB
Arbeitsbreite ca. m	8,30	9,30
Schwadbreite ca. m	2 x 1,80-2,60	2 x 1,80-3,00
Gewicht ca. kg	3.300	3.450
Leistungsbedarf ca. kW/PS	141/182	168/228

S. 42-53

GEZOGENE MÄH- WERKE UND AUFBEREITER



Maschinenbezeichnung	SM 313 Trans	SM 313 Trans-KC	SM 313 Trans-RC	SM 3065 Trans-KC	SM 3065 Trans-RC	SM 3575 Trans-KC	SM 3575 Trans-RC
Arbeitsbreite ca. m	3,00	3,00	3,00	3,00	3,00	3,50	3,50
Schwadbreite ca. m	2,00	0,90-2,25	1,55-1,90	0,80-2,00	0,80-2,00	1,20-2,60	1,20-2,60
Gewicht ca. kg	1.690	1.945	1.962	2.388	2.365	2.560	2.527
Leistungsbedarf ca. kW/PS	55/74	66/90	66/90	75/102	75/102	88/120	88/120

Maschinenbezeichnung	SM 311 Trans	SM 311 Trans-KC	SM 311 Trans-RC	SM 401 Trans	SM 401 Trans-KC	SM 401 Trans-RC
Arbeitsbreite ca. m	3,00	3,00	3,00	4,00	4,00	4,00
Schwadbreite ca. m	2,00	1,45-2,25	1,55-1,90	2 x 1,05	2 x 0,50-1,25	2 x 0,60-0,95
Gewicht ca. kg	1.458	1.678	1.730	1.633	1.928	1.988
Leistungsbedarf ca. kW/PS	55/74	66/90	66/90	73/99	80/115	80/120

Maschinenbezeichnung	KC 275 D
Arbeitsbreite ca. m	1,73
Zapfwelldrehzahl U/min	540/1.000
Gewicht ca. kg	398
Leistungsbedarf ca. kW/PS	15/20

BESTE ERNTE!

Mit Tradition, Innovation und Leidenschaft.

Scheibenmähwerke Front von FELLA



FRONTANBAU ALPIN

SM 210 FK
SM 210 FK-S
SM 260 FK
SM 260 FP
SM 260 FP-S

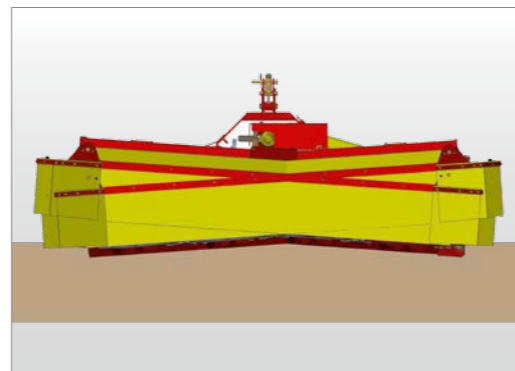
- ▶ Speziell entwickelt für alpinen Einsatz
- ▶ Pendelnde Aufhängung
- ▶ Hangmähen ohne Futterverluste



SM 210 FK-S



Vier Mähscheiben für symmetrisch mittigen Lauf



Pendelweg +/- 4°



Federbelastete Anfahrssicherung



Kurzer Anbaubock

SPEZIALISTEN FÜR DEN ALPINEN EINSATZ

Um auch den gehobenen Ansprüchen der Landwirte in alpinen Regionen gerecht zu werden, hat FELLA die Scheibenmäherwerke der SM 200er-Baureihe entwickelt. Diese überzeugen durch ihren kurzen, kompakten Anbau. Dadurch liegt der Schwerpunkt nah am Traktor, was zu einer sehr guten Spurstabilität am Hang führt. Durch die mittig pendelnde Aufhängung (+/- 4°) des Mähwerks ist eine optimale Boden Anpassung gegeben.

Sie haben die Wahl zwischen zwei Anbausystemen an den Traktor:

- ▶ FK: extrem kurzer Anbau direkt an die Unterlenker der Gebirgstraktoren
- ▶ FP: kompakter Anbau mittels Kuppeldreieck an Standardtraktoren

HANGMÄHEN - OHNE FUTTERVERLUSTE

Mit den Mähwerken SM 210 FK-S und SM 260 FP-S können Sie auch im steilsten Alpingelände oder in der Schichtlinie ohne Futterverluste mähen. Dank der Möglichkeit, das Mähwerk um bis zu 12 cm (SM 210 FK-S) bzw. 20 cm (SM 260 FP-S) nach links oder rechts zu verschieben, können Sie auch am Hang mit Zwillingsreifen problemlos mähen, ohne dabei Futter stehen zu lassen.

SCHWADBILDUNG AM HANG - KEIN PROBLEM

Die vier zur Mitte laufenden Mähscheiben ermöglichen auch in Hanglagen eine sehr gute, gleichmäßige Schwadablage, und das ohne zusätzliche Leiteinrichtung.

OPTIMALE GEWICHTSVERTEILUNG - PERFEKTE FUTTERAUFBEREITUNG

Beim kombinierten Einsatz von Frontmäherwerk und dem Heck-Aufbereiter KC 275 D wird eine größtmögliche Effizienz bei der Futterernte im alpinen Raum erreicht. Die optimale Gewichtsverteilung führt zu einer sehr guten Spurstabilität auch auf schwierigen Passagen. Das Mähgut wird optimal aufbereitet und locker abgelegt - eine wichtige Voraussetzung für perfektes Qualitätsfutter.

Auf einen Blick:

- ▶ Zwei Varianten: FK (starrer Anbaubock) und FP (Pendelbock)
- ▶ 4 Mähscheiben für einen symmetrischen mittigen Lauf, dadurch gleichmäßige Schwadablage und sehr gute Förderwirkung
- ▶ Sehr gute Spurstabilität
- ▶ Klappbarer Seitenschutz für schmalen Straßentransport
- ▶ Federbelastete Anfahrssicherung bei FK-Ausführung



SM 260 FP-S: hydraulisch stufenlos seitlich verschiebbar (je ca. 20 cm)

FRONTANBAU PENDELBOCK

SM 310 FP
SM 310 FP-K
SM 310 FP-SL
SM 310 FP-KC
SM 310 FP-RC

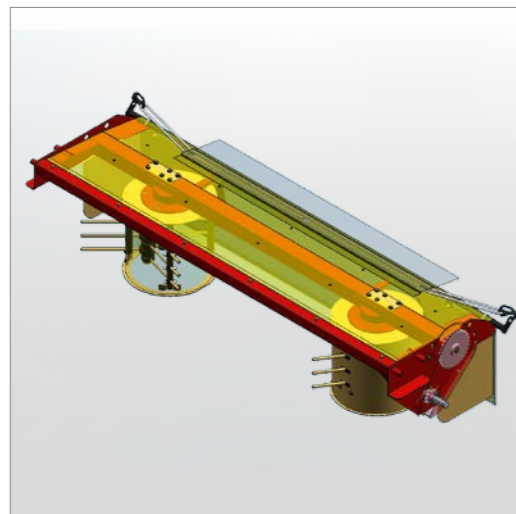
► Die Allrounder im Frontmäherbereich

► Großer Pendelweg

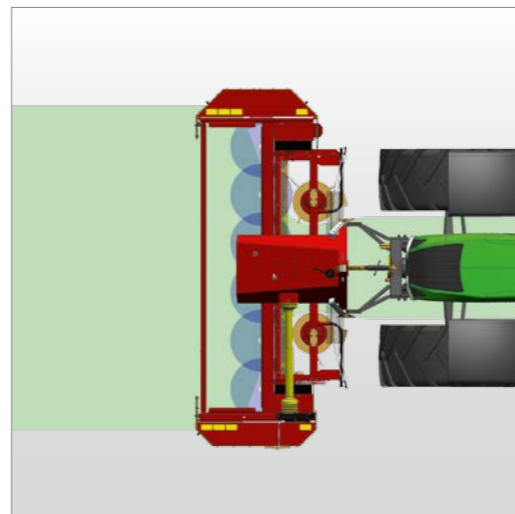
► In vielen Varianten erhältlich



SM 310 FP-KC



Schwadleger



SM 310 FP-SL



SM 310 FP-K



SM 310 FP-K extrem kompakter Anbau am Traktor

DAS ALLROUND-FRONTMÄHWERK

Durch den kompakten Anbau des FP-Mähwerks liegt der Schwerpunkt sehr nah am Traktor, was eine geringe Belastung für Traktor und Maschine ergibt und ein Aufschaukeln auch bei flotter Straßenfahrt zuverlässig verhindert. Der denkbar einfach und schnell zu erledigende An- und Abbau der Maschine mittels Kuppeldreieck spricht ebenfalls für dieses Modell. Zusätzliche Hydraulikanschlüsse werden nicht benötigt.

GUTE BODENANPASSUNG - DER PENDELWEG MACHT'S

Das Mähwerk ist über eine Pendelachse im Schwerpunkt aufgehängt. Dies führt zu einer sehr guten Boden Anpassung ($\pm 6,5^\circ$) und verhindert zuverlässig eine Verschmutzung Ihres Qualitätsfutters. Die mechanische Federentlastung bewirkt einen geringeren Auflagedruck des Mähbalkens über die gesamte Arbeitsbreite. Bei Straßenfahrten wird das Mähwerk über eine Federzentrierung automatisch stabilisiert – hohe Sicherheit und maximaler Komfort.

AUFBEREITER - SCHNELLER ZUM QUALITÄTSFUTTER

Das Frontmäherwerk SM 310 FP ist wahlweise mit einem Rollenaufbereiter (RC) oder Zinkenaufbereiter (KC) erhältlich. Mit dem Einsatz eines Aufbereiteters kommen Sie schneller zu Ihrem Qualitätsfutter, da hierbei der Wasseraustritt aus den Pflanzen beschleunigt wird. Besonders bei instabilen Wetterlagen haben Sie so einen entscheidenden Zeitvorteil – schneller und sicherer zu Ihrem Qualitätsfutter.

SL-AUSFÜHRUNG - FÜR EINE OPTIMALE, FUTTERSCHONENDE SCHWADZUSAMMENFÜHRUNG

Die Schwadlegervariante mit exzentriergesteuerten Förderzinken sorgt für eine definierte kompakte Schwadablage ($< 1,10$ m je nach Futter und Bestand). Die Förderzinken legen einen exakt geformten, luftigen Schwad ab, der sich für alle Pick-up-Breiten eignet. Dabei wird das Mähgut in jeder Situation zwischen die Traktorräder abgelegt, sodass ein Überfahren des Futters vermieden wird. Diese definierte Schwadablage ist besonders am Hang beim Arbeiten in Schichtlinie von Vorteil. Sie erhalten das erwünschte Resultat: sauberes Grundfutter für Ihre Tiere.

SM 310 FP-K - EXTREM KOMPAKTER ANBAU

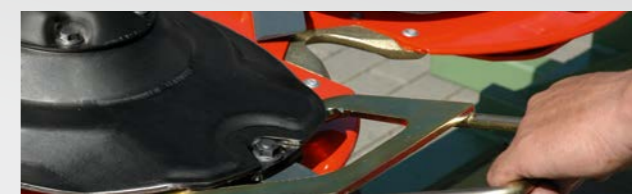
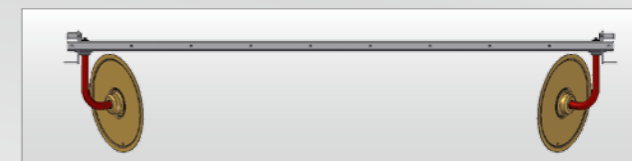
Der extrem kompakte Anbau des SM 310 FP-K sorgt für eine perfekte Boden Anpassung und der nah am Traktor liegende Schwerpunkt ermöglicht ein Fahren auch mit leichten Traktoren.

Auf einen Blick:

- Kompakter Anbau
- Kein Hydraulikanschluss nötig
- Sehr gute Boden Anpassung
- Zinken- oder Rollenaufbereiter
- Schwadleger-Ausführung
- FP-K: Ausführung mit extrem kompakten Traktoranbau

WIR EMPFEHLEN*:

- Schwadscheibe für den Betrieb ohne Aufbereiter zur Ablage eines engeren Schwades
- Klingenschnellwechsel-System ComfortChange für einen sicheren Klinsenwechsel ohne großen Zeitverlust



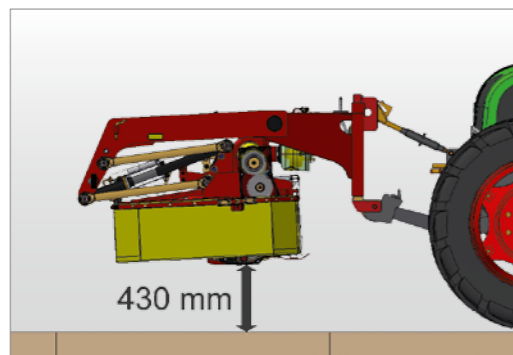
FRONTANBAU ZUGBOCK

SM 310 FZ SM 310 FZ-KC SM 310 FZ-RC

- ▶ Perfekt für den Betrieb in Mähwerkskombinationen
- ▶ Hydraulische Seitenverschiebung für verlustfreies Ernten
- ▶ Dreidimensionale Abtastung der Bodenkontur



SM 310 FZ-RC



Große Aushubhöhe



Großer Pendelweg



Transportstellung



FRONTMÄHWERKE MIT HERVORRAGENDER BODENANPASSUNG

Das Frontmähwerk SM 310 FZ bietet Ihnen einen größtmöglichen Pendelweg, was für hervorragende Boden Anpassung auch unter schwierigsten Erntebedingungen sorgt. Die zweidimensionale Abtastung der Bodenkontur ermöglicht verlustfreies Mähen unterschiedlichster Materialien. Die Maschine empfiehlt sich aufgrund ihrer seitlichen Verschiebbarkeit besonders für den Einsatz mit Mähkombinationen. Bei Verwendung der optionalen hydraulischen Seitenverschiebung bleibt selbst bei Arbeiten in Hanglagen und Kurvenfahrten kein Halm stehen.

SEHR GUTE BODENANPASSUNG

Die Aufnahme des Mähbalkens ist an den äußersten Punkten des stabilen Tragrahmens angebracht. In Verbindung mit der Parallelanpassung der Mäheinheit an Bodenunebenheiten wird ein Einstechen in die Grasnarbe zuverlässig verhindert – Top-Qualitätsfutter ohne Futtermenschmutzung. Durch die speziell entwickelte gezogene Federaufhängung des Mähbalkens wird der Bodendruck auf ein Minimum reduziert – und das bei jeder Pendelbewegung.

BEDIENUNGSFREUNDLICH

Die Arbeitshöhe wird stufenlos und komfortabel an einer zentralen Kurbel eingestellt. Somit können Sie flexibel auf die sich ändernden Arbeitsbedingungen reagieren. Zudem können Sie den Auflagedruck des Mähwerks optimal an Ihre Bedingungen anpassen. Wendemanöver am Vorgewende sind durch die große Aushubhöhe der Mäheinheit problemlos durchführbar, ohne dabei Querschwade zu beschädigen.

AUFBEREITER – SCHNELLER ZUM QUALITÄTSFUTTER

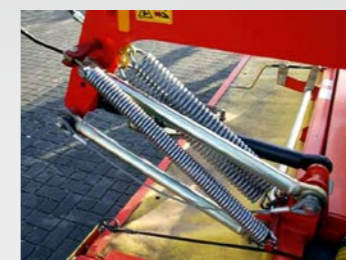
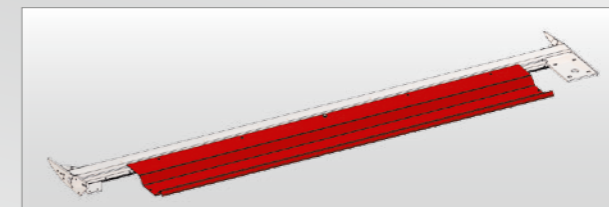
Das Frontmähwerk SM 310 FZ ist wahlweise mit einem Rollenaufbereiter (RC) oder Zinkenaufbereiter (KC) erhältlich. Mit dem Einsatz eines Aufbereiteters kommen Sie schneller zu Ihrem Qualitätsfutter, da hierbei der Wasseraustritt Ihrer Pflanzen beschleunigt wird. Besonders bei instabilen Wetterlagen haben Sie so einen entscheidenden Zeitvorteil – schneller und sicherer zu Ihrem Qualitätsfutter.

Auf einen Blick:

- ▶ Größter Pendelweg am Markt
- ▶ Mähwerk kann seitlich verschoben werden
- ▶ Stufenlose Schnitthöhenverstellung
- ▶ Einstellbarer Auflagedruck
- ▶ Zinken- oder Rollenaufbereiter

WIR EMPFEHLEN*:

- ▶ Steinschutz für RC-Maschinen, Schutz des Mähbalkens vor Steinen
- ▶ Zusatzfederentlastung für einen geringen Auflagedruck der Mäheinheit



BESTE ERNTE!

Mit Tradition, Innovation und Leidenschaft.

Scheibenmähwerke Heck von FELLA



HECK-DREIPUNKTANBAU SEITENAUFHÄNGUNG

SM 210
SM 210 KC
SM 210 RC
SM 270
SM 270 KC
SM 270 RC
SM 320
SM 320 KC
SM 350

- ▶ Heckmäherwerk für mittlere Leistungsklasse
- ▶ Gesteuerte Aushebekinematik
- ▶ Einfache Handhabung



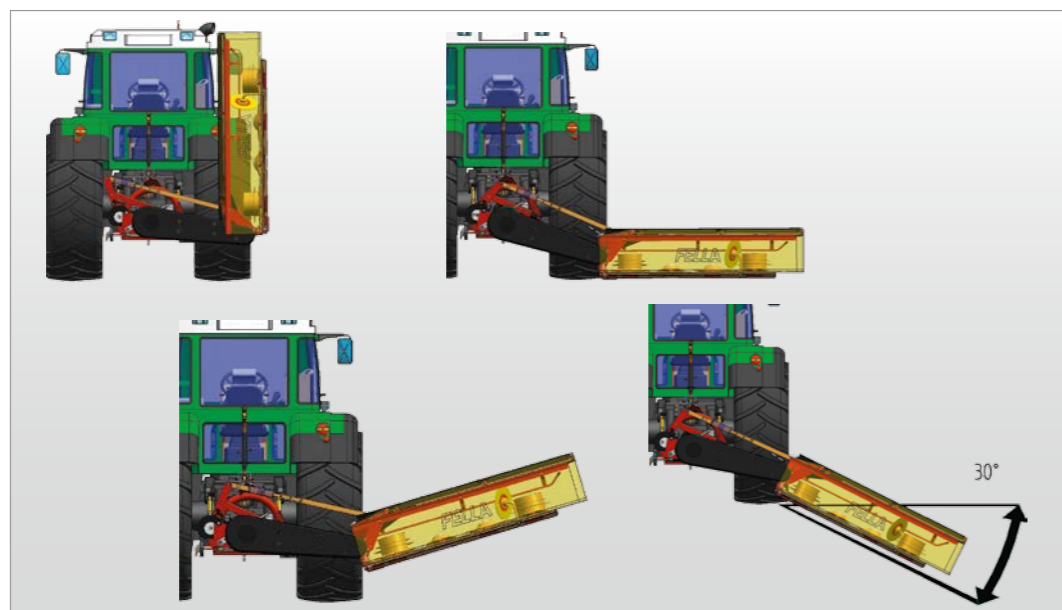
SM 270 KC



Transportstellung



Hochgeklappter Schutz



Gesteuerte Aushebekinematik

SEITLICH AUFGEHÄNGTE HECKMÄHWERKE MIT BREITEM EINSATZSPEKTRUM

Diese Modelle sind seitlich aufgehängte Heckmäherwerke der mittleren Leistungsklasse und in verschiedenen Versionen lieferbar. Typische Merkmale der Maschinen sind die mechanische Federentlastung und der robuste Keilriemenantrieb. Eine Anfahrtsicherung findet sich ebenso serienmäßig wie die Möglichkeit der Spuranpassung an unterschiedlichste Traktoren. Spezielle Fördertrommeln rechts und links auf dem Mähbalken und die automatische Spannvorrichtung für Keilriemen komplettieren das Ausstattungspaket.

SEHR BEDIENUNGSFREUNDLICH

Der An- und Abbau der Mäherwerke erfolgt denkbar einfach. Die gesteuerte Aushebekinematik sorgt für ein bodenparalleles Ausheben des Mähbalkens am Vorgewende – ein Einstecken in die Grasnarbe wird zuverlässig verhindert. Die Bedienung erledigen Sie bequem mittels eines einfach wirkenden Steuergerätes – die Lage der Dreipunkt-Hydraulik bleibt dabei unverändert. Durch den beidseitig weit öffnenden Schutz ist eine optimale Zugänglichkeit bei Reinigungs- und Wartungsarbeiten gegeben.

AUFBEREITER – SCHNELLER ZUM QUALITÄTSFUTTER

Die seitlich aufgehängten Scheibenmäherwerke SM 210, SM 270 und SM 320 sind mit einem Zinkenaufbereiter (KC), die Scheibenmäherwerke SM 210 und SM 270 mit einem Rollenaufbereiter (RC) erhältlich. Beim Einsatz eines Aufbereiters läuft der Wasseraustritt aus dem Mähgut beschleunigt ab. Besonders bei instabilen Wetterlagen haben Sie so einen entscheidenden Zeitvorteil – schneller und sicher zu Ihrem Qualitätsfutter.

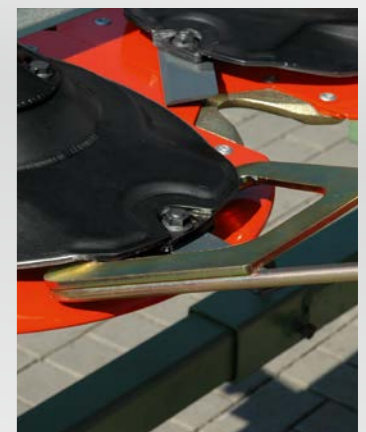
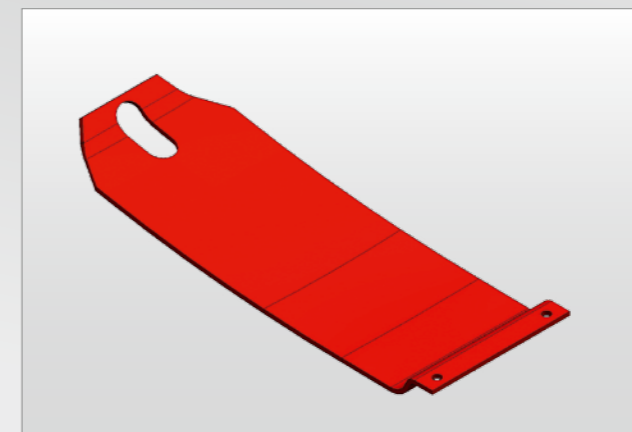
Auf einen Blick:

- ▶ Mäherwerk für mittlere Leistungsklasse
- ▶ Stabiler Tragrahmen
- ▶ Mechanische Federentlastung des Mähbalkens
- ▶ Seitliche Aufhängung – Bodenanpassung nach unten möglich (Böschungsmähen)
- ▶ Anfahrtsicherung
- ▶ Gesteuerte Aushebekinematik (sehr große Aushubhöhe am Vorgewende), keine Betätigung der Dreipunkt-Hydraulik am Vorgewende nötig
- ▶ Klappbare Schutztücher
- ▶ Keilriemenantrieb mit automatischer Keilriemenspannung

**Aufbereiter
nachrüstbar***

WIR EMPFEHLEN*:

- ▶ Zusatzkufen für größere Schnitthöhen und als Verschleißschutz für steinige und sandige Böden
- ▶ Klingenschnellwechsel-System ComfortChange für einen sicheren Klingenwechsel ohne großen Zeitverlust



* siehe auch S. 52

* ALS OPTION

HECK-DREIPUNKTANBAU MITTENAUFHÄNGUNG

SM 3060 TL
SM 3570 TL
SM 4080 TL
SM 4590 TL

- ▶ Leistungsfähige Heckmäherwerke ohne Aufbereiter
- ▶ Sehr bedienungsfreundlich
- ▶ Perfekte Bodenführung durch FELLA-Patent



SM 3060 TL



Transportstellung



Hochgeklappter Schutz



TurboLift-Steuerblock



Schwenkgetriebe

MITTIG AUFGEHÄNGTE HECKMÄHWERKE MIT BREITEM EINSATZSPEKTRUM

Diese Modelle bedienen speziell den steigenden Bedarf an leistungsfähigen Heckmäherwerken. Die im Schwerpunkt aufgehängten Mäherwerke verfügen trotz ihrer großen Arbeitsbreite von bis zu 4,50 m über eine sehr gute Bodenadaptation. Durch die Anfahrtsicherung mit Schwenkgetriebe ist eine maximale Sicherheit vor Hindernissen gegeben. Das Schwenkgetriebe sorgt zudem dafür, dass das Mäherwerk einen sehr großen Ausweichwinkel hat und die Gelenkwelle nicht beschädigt wird.

OPTIMALE FÜHRUNG DES MÄHBALKENS DURCH FELLA-PATENT

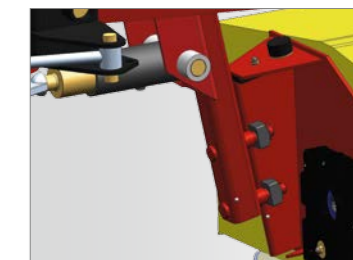
Durch das FELLA-Patent ist eine optimale Stabilität und Führung des Mähbalkens in Längs- und Querrichtung gegeben. Dadurch wird der Hubarm des Mäherwerks entlastet und die sehr gute Bodenadaptation verstärkt. Des Weiteren wird Ihre Grasnarbe vor Beschädigungen geschützt und so zuverlässig eine Futterverschmutzung verhindert – ideale Voraussetzung für Ihr Qualitätsfutter.

BEDIENUNGSFREUNDLICH

Das Mäherwerk wird am Vorgewende über ein einfach wirkendes Steuergerät ausgehoben bzw. wieder abgelassen. Durch einen speziellen hydraulischen Kompensationszylinder wird ein Pendeln der Mäheinheit beim Ausheben automatisch verhindert. Ihre Grasnarbe und der Mähbalken werden dadurch geschont – für perfekte Futterqualität.

Auf einen Blick:

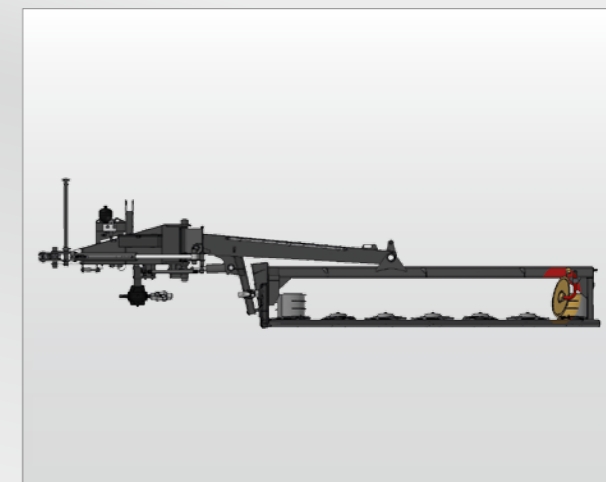
- ▶ Mittig aufgehängtes Premiummäherwerk
- ▶ Schwebender Schnitt – TurboLift-System
- ▶ Keine Pendelbewegung am Vorgewende
- ▶ Anfahrtsicherung mit Schwenkgetriebe
- ▶ Gleitführung in Längs- und Querrichtung – FELLA-Patent
- ▶ Hochklappbarer Volltuchschutz für guten Zugang und Gewichtsersparnis



Gleitführung

WIR EMPFEHLEN*:

- ▶ Klingenschnellwechsel-System ComfortChange für einen sicheren Klingleichstellung ohne großen Zeitverlust
- ▶ Schwadscheibe rechts für eine optimale Schwadbildung



* ALS OPTION

HECK-DREIPUNKTANBAU MITTENAUHFÄNGUNG

SM 310 TL-KC SM 310 TL-RC

- ▶ Mittig aufgehängtes Heckmähwerk mit Aufbereiter
- ▶ Hoher Bedienkomfort



SM 310 TL-KC



Transportstellung



Stabiler Rahmen



SM 310 TL-KC



TurboLift-System

PREMIUM-HECKMÄHWERK MIT AUFBEREITER

Das SM 310 TL ist ein mittig im Schwerpunkt aufgehängtes Heckmähwerk der Premiumklasse und in verschiedenen Versionen lieferbar. Sie haben die Wahl zwischen Zinken- und Rollenaufbereiter. Somit können Sie die Maschine speziell an Ihre Anforderungen anpassen und sind gut für die unterschiedlichsten Mähaufgaben gerüstet.

BEDIENUNGSFREUNDLICH

Das Mähwerk wird am Vorgewende über ein einfach wirkendes Steuergerät ausgehoben bzw. wieder abgelenkt. Durch einen speziellen hydraulischen Kompensationszylinder wird ein Pendeln der Mäheinheit beim Ausheben automatisch verhindert. Ihre Grasnarbe und der Mähbalken werden dadurch geschont.

AUFBEREITER – SCHNELLER ZUM QUALITÄTSFUTTER

Mit dem Einsatz eines Aufbereiters kommen Sie schneller zu Ihrem Qualitätsfutter, da hierbei der Wasseraustritt aus den Pflanzen beschleunigt wird. Besonders bei Schlechtwetterverhältnissen bringt das den entscheidenden Vorteil – schneller zu Ihrem Qualitätsfutter.

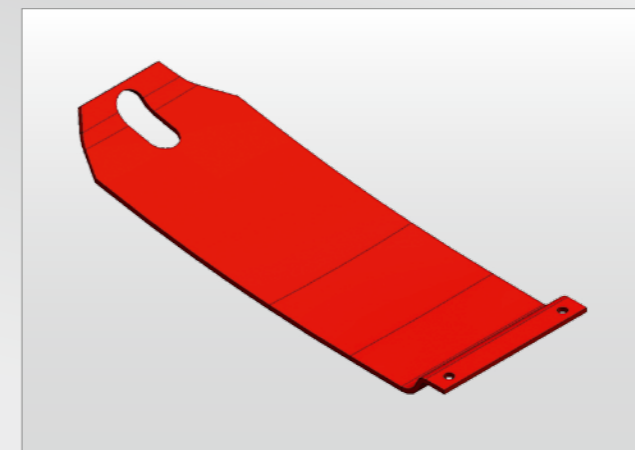


Auf einen Blick:

- ▶ Mittig aufgehängtes Mähwerk
- ▶ Schwebender Schnitt – TurboLift-System
- ▶ Anfahrtsicherung
- ▶ Stabiler Rahmen
- ▶ Hubarm mit tief liegendem Anlenkpunkt – niedriger Schwerpunkt – gut bei Transportstellung
- ▶ Gezogene Aufhängung des Mähbalkens – Ziehen geht leichter als Schieben
- ▶ Kompakte Parkposition – durch mechanisch nach hinten schwenkbaren Mähbalken
- ▶ Sehr einfacher An- und Abbau vom Aufbereiter durch Baukastensystem

WIR EMPFEHLEN*:

- ▶ Zusatzkufen für größere Schnitthöhen und als Verschleißschutz für steinige und sandige Böden
- ▶ Steinschutz für Variante mit RC, Schutz des Mähbalkens und Aufbereiters vor Steinen



* ALS OPTION



BESTE ERNTE!

Mit Tradition, Innovation und Leidenschaft.

Mähwerkskombinationen von FELLA



HECK-MÄHWERKSKOMBINATIONEN

SM 911 TL
SM 911 TL-KC
SM 911 TL-RC
SM 911 TL-KCB

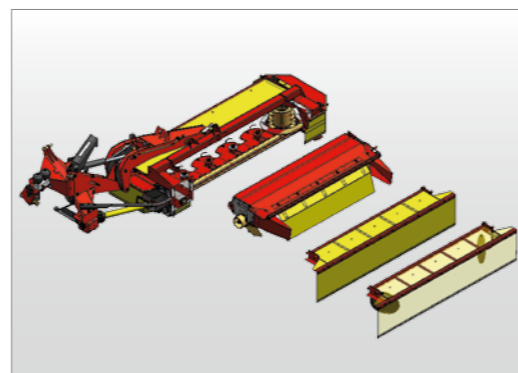
- ▶ Optimal für Großbetriebe und Lohnunternehmer
- ▶ Schlagkräftige Alternative zu Selbstfahrern
- ▶ Besonders leichtzügig und wirtschaftlich



SM 911 TL-KCB



Transportstellung



Einfacher An- und Abbau des Aufbereiteters durch Baukastensystem



Einsatzbild



SCHLAGKRAFT OHNE KOMPROMISSE

Diese Mähwerkskombination besetzt das Premiumsegment der Mähtechnik und hat eine Arbeitsbreite von 8,30 m. Die robuste Gesamtkonstruktion ist kompromisslos auf höchste Mähleistung, Einsatzsicherheit und Langlebigkeit ausgelegt. Sie vereint die Vorzüge des FELLA-Kompaktwinkel-Mähbalkens, des innovativen TurboLift-Systems und der patentierten Anfahrtsicherung SafetySwing in einer Maschine, mit der Sie auch anspruchsvollste Mäharbeiten zuverlässig und stressfrei durchführen. Um gut für die unterschiedlichsten Anforderungen gerüstet zu sein, kann das SM 911 TL individuell nach Ihren Wünschen ausgestattet werden. Die Mähwerkskombination kann um einen Zinkenaufbereiter erweitert werden, der wiederum mit einem Querförderband kombiniert werden kann. Ob Sie das SM 911 TL auf eigenen Flächen oder überbetrieblich einsetzen – stets haben Sie das gute Gefühl, für alle Aufgaben gerüstet zu sein und Mäharbeiten in höchster Qualität abliefern zu können.

WIRTSCHAFTLICHKEIT, DIE FÜR SICH SPRICHT

Aufgrund der besonderen Leichtzügigkeit der FELLA-Scheibenmähwerke reicht bei dieser Mähkombination – selbst bei Vollausrüstung mit Aufbereiter und Förderband – eine Traktorleistung von ca. 200 PS vollkommen aus. Mit Blick auf die stetig steigenden Kraftstoffpreise ein wichtiger Aspekt, um auch künftig wirtschaftlich arbeiten zu können. Der vergleichsweise geringe Wartungsaufwand steht hier zusätzlich auf der »Haben-Seite« Ihrer Kostenrechnung.

AUFBEREITER – SCHNELLER ZUM QUALITÄTSFUTTER

Die Mähkombination ist wahlweise mit einem Zinkenaufbereiter (KC) oder Rollenaufbereiter (RC) verfügbar. Beim Einsatz eines Aufbereiteters läuft der Wasseraustritt aus dem Mähgut beschleunigt ab. Besonders bei instabilen Wetterlagen haben Sie so einen entscheidenden Zeitvorteil – schneller und sicher zu Ihrem Qualitätsfutter.



Auf einen Blick:

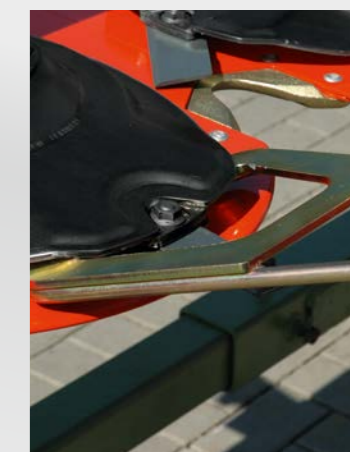
- ▶ Arbeitsbreite 8,30 m
- ▶ Schwebender Schnitt – TurboLift-System
- ▶ Zinken- und Rollenaufbereiter möglich
- ▶ Zinkenaufbereiter mit Querförderband möglich
- ▶ Eigene Ölversorgung für Förderbandvariante – kein Ölkühler notwendig
- ▶ Hubarm mit tief liegendem Anlenkpunkt – niedriger Schwerpunkt
- ▶ Aufbereiter sehr einfach an- und abzubauen
- ▶ Gezogene Aufhängung des Mähbalkens – Ziehen geht leichter als Schieben
- ▶ Kein Pendeln der Mäheinheit am Vorgewende durch einen hydraulischen Kompensationszylinder
- ▶ Anfahrtsicherung SafetySwing



TurboLift-System

WIR EMPFEHLEN*:

- ▶ Elektrohydraulische Komfortsteuerung für externe Load-Sensing-Anschlüsse
- ▶ Mähscheibe mit Förderflügel für einen optimalen Futtertransport zum Aufbereiter
- ▶ Klingenschnellwechsel-System ComfortChange für einen sicheren Klingschnellwechsel ohne großen Zeitverlust



* ALS OPTION

HECK-MÄHWERKSKOMBINATIONEN

SM 991 TL SM 991 TL-KC SM 991 TL-KCB

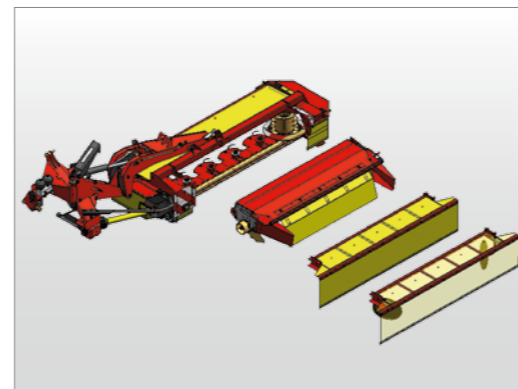
- ▶ Optimal für Großbetriebe und Lohnunternehmer
- ▶ Schlagkräftige Alternative zu Selbstfahrern
- ▶ Besonders leichtzünftig und wirtschaftlich



SM 991 TL-KC



SM 991 TL-KC



Einfacher An- und Abbau des Aufbereiters durch Baukastensystem



SM 991 TL-KCB

DAS FLAGGSCHIFF UNTER DEN MÄHWERKSKOMBINATIONEN VON FELLA

Mit der Mähwerkskombination SM 991 TL setzt FELLA Maßstäbe in den Bereichen Flächenleistung und Wirtschaftlichkeit. Mit einer Arbeitsbreite von 9,30 m bearbeiten Sie jede noch so große Grünlandfläche. Um gut für die unterschiedlichsten Anforderungen gerüstet zu sein, kann das SM 991 TL mit Zinkenaufbereiter bestückt werden, der wiederum mit einem Querförderband kombiniert werden kann. Ob Sie das SM 991 TL auf eigenen Flächen oder überbetrieblich einsetzen – stets haben Sie das gute Gefühl, für alle Aufgaben gerüstet zu sein und Mäharbeiten in höchster Qualität abliefern zu können.

WIRTSCHAFTLICHKEIT, DIE FÜR SICH SPRICHT

Aufgrund der besonderen Leichtzügigkeit der FELLA-Scheibenmäherwerke reicht bei dieser Mähkombination – selbst bei Vollausstattung mit Aufbereiter und Förderband – eine Traktorleistung von ca. 230 PS vollkommen aus. Mit Blick auf die stetig steigenden Kraftstoffpreise ein wichtiger Aspekt, um auch künftig wirtschaftlich arbeiten zu können. Der vergleichsweise geringe Wartungsaufwand steht hier zusätzlich auf der »Haben-Seite« Ihrer Kostenrechnung.

AUFBEREITER – SCHNELLER ZUM QUALITÄTSFUTTER

Die Mähwerkskombination SM 991 TL ist mit einem Zinkenaufbereiter (KC) erhältlich. Mit einem Aufbereiter kommen Sie schneller zu Ihrem Qualitätsfutter, da hierbei der Wasseraustritt aus den Pflanzen beschleunigt wird. Besonders bei instabilen Wetterlagen haben Sie so einen entscheidenden Zeitvorteil – schneller und sicher zu Ihrem Qualitätsfutter.



Auf einen Blick:

- ▶ Arbeitsbreite 9,30 m
- ▶ Schwebender Schnitt – TurboLift-System
- ▶ Zinkenaufbereiter möglich
- ▶ Zinkenaufbereiter mit Querförderband möglich
- ▶ Eigene Ölversorgung für Förderbandvariante – kein Ölkühler notwendig
- ▶ Hubarm mit tief liegendem Anlenkpunkt – niedriger Schwerpunkt
- ▶ Aufbereiter sehr einfach an- und abzubauen
- ▶ Gezogene Aufhängung des Mähbalkens – Ziehen geht leichter als Schieben
- ▶ Kein Pendeln der Mäheinheit am Vorgewende durch einen hydraulischen Kompensationszylinder
- ▶ Anfahrtsicherung SafetySwing



TurboLift-System

WIR EMPFEHLEN*:

- ▶ Mähscheibe mit Förderflügel für einen optimalen Futtertransport zum Aufbereiter
- ▶ Klingenschnellwechsel-System ComfortChange für einen sicheren Klingswechsel ohne großen Zeitverlust



* ALS OPTION



HECK-MÄHWERKSKOMBINATIONEN MIT FÖRDERBAND

SM 8312 TL-RCB SM 9314 TL-KCB

- ▶ Mit ISOBUS-Steuerung
- ▶ Optimal für Großbetriebe und Lohnunternehmer
- ▶ Schlagkräftige Alternative zu Selbstfahrern
- ▶ Besonders leichtzügig und wirtschaftlich



SM 8312 TL-RCB im Einsatz



Förderbänder oben



Einsatz im Grünroggen



Transportstellung



ISOBUS-Terminal

drive
GUARD

MÄHWERKSKOMBINATIONEN VON FELLA MIT ISOBUS-STEUERUNG: MEHR KOMFORT FÜR HÖHERE LEISTUNG

Das SM 8312 TL-RCB mit 8,30 m Arbeitsbreite und Rollenaufbereiter sowie das SM 9314 TL-KCB mit 9,30 m Arbeitsbreite und Zinkenaufbereiter vereinen die Vorteile der bewährten FELLA-Mähwerkskombinationen mit Förderband mit den Vorteilen der modernen ISOBUS-Gerätesteuerung.

ISOBUS - EINFACH UND SICHER

Mit ISOBUS haben Sie alle wichtigen Maschinenparameter jeder Zeit auf Ihrem Traktorterminal im Blick. Die Steuerung der einzelnen Funktionen erledigen Sie bequem per Knopfdruck. Alle Mähwerksfunktionen, wie z. B. Einzelaushebung, Förderbandbedienung und Hangfunktion, sind mittels Terminal bedienbar und bei Bedarf auf Fahrhebel bzw. Joystick programmierbar. Die Umstellung zwischen Arbeits- und Transportstellung ist komplett automatisiert.

Dank Drehzahlüberwachung mittels Sensoren können Sie frühzeitig vom Fahrersitz aus auf eine mögliche Überlastung des Antriebsstrangs reagieren und schonen so Ihre Mähwerkskombination.

TIEFES BAND MIT INTEGRIERTER HYDRAULISCHER SEITENVERSCHIEBUNG BEMOVE

Die beiden neuen Mähwerkskombinationen verfügen zudem über ein tiefes Förderband (20 cm mehr), mit welchem noch höhere Futtererträge bewältigt und noch höhere Arbeitsgeschwindigkeiten erreicht werden können.

Mit der hydraulischen Seitenverschiebung beMOVE und der Geschwindigkeitseinstellung des Förderbandes können Sie die Schwadbreite des Mähwerks stets optimal an die nachfolgenden Bergemaschinen und Einsatzbedingungen anpassen. Auch bei massigen Futterbeständen werden Schwade so optimal zusammengeführt.

HÖCHSTER BEDIENKOMFORT

Durch eine Verknüpfung von Frontmäherwerk und Heckeinheiten ist eine vollständige Automatisierung der Arbeitsabläufe möglich. Stunden- und Hektarzähler mit integrierter Teilbreitenabschaltung können von Lohnunternehmern zu Abrechnungszwecken verwendet werden. Überzeugen Sie sich selbst von Komfort und Sicherheit pur mit den FELLA-Mähwerkskombinationen mit verbreitertem Förderband und ISOBUS-Steuerung.

Auf einen Blick:

- ▶ Arbeitsbreiten 8,30 m und 9,30 m
- ▶ Schwebender Schnitt – TurboLift-System
- ▶ Anfahrsicherung SafetySwing
- ▶ Gezogene Aufhängung des Mähbalkens – Ziehen geht leichter als Schieben
- ▶ Bedienung sämtlicher Mähwerksfunktionen mittels ISOBUS-Steuerung
- ▶ Drehzahlüberwachung
- ▶ Tiefes Förderband mit integrierter hydraulischer Seitenverschiebung beMOVE
- ▶ Mittel-, Einzel- oder Teilschwadablage durch einzeln aushebbare Förderbänder
- ▶ Klingenschnellwechsel Comfort-Change für einen sicheren Klingenschnellwechsel ohne großen Zeitverlust serienmäßig
- ▶ Nachrüstsatz für nicht ISOBUS-fähige Schlepper erhältlich



Hydraulische Seitenverschiebung der Förderbänder

NEU!

ISOBUS

Hydraulische
Seitenverschiebung
beMOVE

BESTE ERNTE!

Mit Tradition, Innovation und Leidenschaft.

Gezogene Mähwerke von FELLA



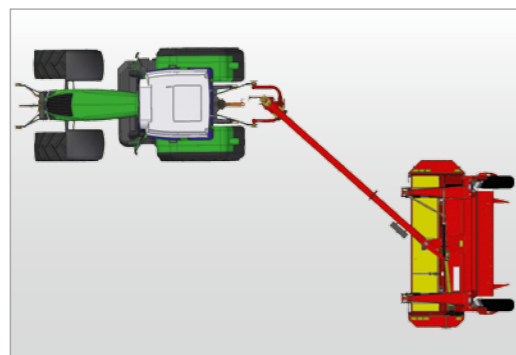
GEZOGEN – MIT TRANSPORTFAHRWERK

SM 313 TRANS SM 313 TRANS-KC SM 313 TRANS-RC

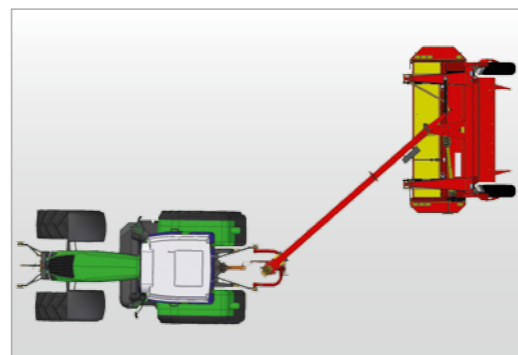
- Flexibel einsetzbares, gezogenes Mähwerk
- Mittig angelenkte Deichsel



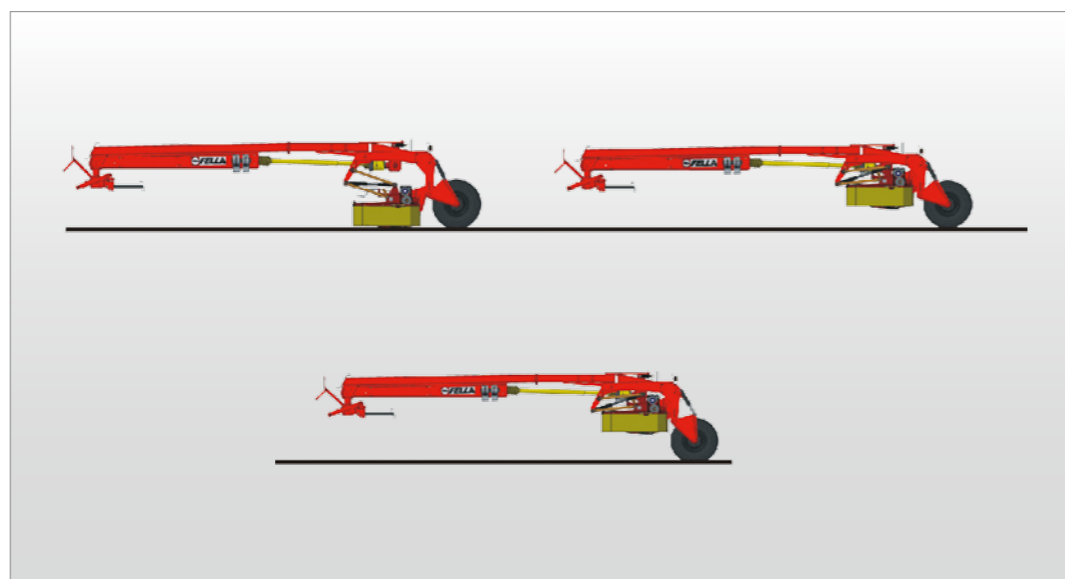
SM 313 Trans-RC



Links schwenkbar



Rechts schwenkbar



Hoher Aushubweg durch Hydraulikzylinder



EINFACHE HANDHABUNG, ENORME WENDIGKEIT – ÜBERZEUGEN SIE SICH SELBST

Das SM 313 Trans ist ein gezogenes Mähwerk mit einer mittig angelenkten Deichsel. Die Maschine zeichnet sich besonders durch die einfache Handhabung und die enorme Wendigkeit aus. Das Mähwerk kann sowohl rechts als auch links hinter den Traktor geschwenkt werden. Dies verschafft Ihnen vor allem bei liegendem Futter, in Hanglagen und bei Schichtlinienarbeit einen enormen Vorteil. Durch das robuste Schwenkgetriebe findet in jeder Arbeitssituation eine gleichmäßige Kraftübertragung statt, ohne ein Abknicken der Gelenkwelle – sehr geringer Verschleiß und lange Lebensdauer! Mit einer Transportgeschwindigkeit von bis zu 40 km/h* ist der Transport schnell und einfach gemeistert.

SEHR GUTE BODENANPASSUNG

Die Aufnahme des Mähbalkens ist an den äußersten Punkten des stabilen Tragrahmens angebracht. In Verbindung mit der Parallelanpassung der Mäheinheit an Bodenunebenheiten wird ein Einstechen in die Grasnarbe zuverlässig verhindert – für erstklassiges Qualitätsfutter ohne Verschmutzung. Durch die speziell entwickelte, gezogene Federaufhängung des Mähbalkens wird der Bodendruck auf ein Minimum reduziert – und das bei jeder Pendelbewegung.

BEDIENUNGSFREUNDLICH

Die Arbeitshöhe wird stufenlos und komfortabel an einer zentralen Kurbel eingestellt. Somit können Sie flexibel auf die sich ändernden Arbeitsbedingungen reagieren. Zudem können Sie den Auflagedruck des Mähwerks optimal an Ihre Bedingungen anpassen. Wendemanöver am Vorgewende sind durch die große Aushubhöhe der Mäheinheit problemlos durchzuführen, ohne dabei Querschwade zu beschädigen.

AUFBEREITER – SCHNELLER ZUM QUALITÄTSFUTTER

Das SM 313 Trans ist wahlweise mit einem Zinkenaufbereiter (KC) oder Rollenaufbereiter (RC) erhältlich. Mit einem Aufbereiter kommen Sie schneller zu Ihrem Qualitätsfutter, da hierbei der Wasseraustritt aus den Pflanzen beschleunigt wird. Besonders bei instabilen Wetterlagen haben Sie so einen entscheidenden Zeitvorteil – schneller und sicher zu Ihrem Qualitätsfutter.

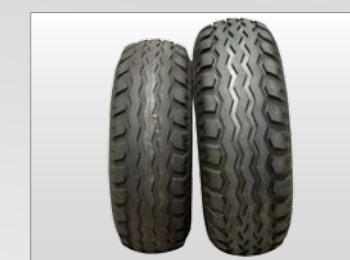
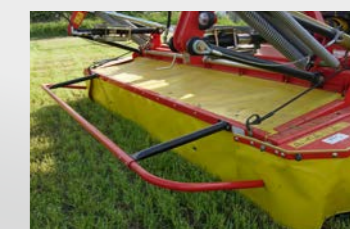
Auf einen Blick:

- Mittig angelenkte Deichsel
- Rollen- oder Zinkenaufbereiter
- Kraftübertragung durch robustes Schwenkgetriebe – geringer Verschleiß
- Sehr gute Boden Anpassung
- Stufenlose Schnitthöhenverstellung
- Hoher Aushubweg durch integrierten Hydraulikzylinder

Einfache Handhabung, enorme Wendigkeit

WIR EMPFEHLEN*:

- Schwadversetzer zum Links- und Rechtsversetzen des Schwades im Kombinationsbetrieb bei Gegenfahrt
- Niederhalterbügel für ein perfektes Mähergebnis auch bei höheren Futterbeständen
- Große Bereifung 11.5/80-15.3 geringen Bodendruck bei weniger tragfähigen Untergründen



* länderspezifisch

* ALS OPTION

GEZOGEN – MIT TRANSPORTFAHRWERK

SM 3065 TRANS-KC
SM 3065 TRANS-RC
SM 3575 TRANS-KC
SM 3575 TRANS-RC

- ▶ Flexibel einsetzbares, gezogenes Mähwerk
- ▶ Mittig angelenkte Deichsel
- ▶ Höchste Bedienerfreundlichkeit



SM 3065 Trans-KC im Einsatz



Mittig angelenkte Deichsel



Transportstellung



Große Bodenfreiheit durch hohe Aushubhöhe am Vorgewende (bis 600 mm)



GEZOGENES MÄHWERK MIT MITTIG ANGELENKTER DEICHSEL

Die gezogenen Mähwerke SM 3065 Trans und SM 3575 Trans gibt es als Varianten mit 3,00 m und 3,50 m Arbeitsbreite. Beide Modelle sind mit Zinken- als auch Rollenaufbereiter verfügbar. Beim Zinkenaufbereiter KC kann die Intensität werkzeuglos verstellt werden, was wiederum höchste Flexibilität bei den unterschiedlichsten Witterungsbedingungen ermöglicht. Die Variante mit Rollenaufbereiter RC ist mit Duo-Antrieb ausgestattet: Der Gutfluss ist somit gesichert und das Aufbereitungsergebnis exzellent, auch bei großen Futtermassen. Die mittig angelenkte Deichsel kann rechts und links hinter den Traktor geschwenkt werden: ein enormer Vorteil in Hanglagen und bei Schichtlinienarbeit.

HOHE AUSHUBHÖHE UND GROSSE BEWEGUNGSFREIHEIT

Der Clou des robusten Mähwerkes ist die hohe Aushubhöhe am Vorgewende von bis zu 600 mm: Dies ermöglicht eine enorm große Bodenfreiheit beim Überfahren von Schwaden. Die große Bewegungsfreiheit der Mäheinheit in Arbeitsstellung von bis zu 400 mm verhindert zuverlässig das Aufliegen sowie ein Einstechen in die Grasnarbe bei kurzweiligem Gelände. Die Mäheinheit wird zudem mittels einstellbarer Federpakete entlastet und der Auflagedruck so je nach Einsatzbedingungen angepasst.

HÖCHSTE BEDIENERFREUNDLICHKEIT

Der Fahrer erlebt höchsten Bedienungskomfort: Durch die aufklappbaren Frontschutze ist der Mähbalken leicht zugänglich gemacht. Die stufenlose Schnitthöhenverstellung ermöglicht eine schnelle und optimale Anpassung der Schnitthöhe für verschiedenste Einsatzbedingungen. Weiterhin sorgt das robuste Schwenkgetriebe für eine optimale Kraftübertragung: Die Gelenkwelle wird auch bei engen Kurvenfahrten nicht gebeugt und der Verschleiß minimal gehalten. Im in der Deichsel integrierten Werkzeugkasten hat man das im Schadensfall benötigte Werkzeug schnell zur Hand und teure Stillstandzeiten können so vermieden werden.

Überzeugen Sie sich selbst von den neuen robusten Mähwerken mit ansprechendem Design!

Auf einen Blick:

- ▶ Arbeitsbreiten 3,00 m und 3,50 m
- ▶ Variante mit Zinken- (KC) und Rollenaufbereiter (RC) verfügbar
- ▶ Mittig angelenkte Deichsel
- ▶ Große Bewegungsfreiheit der Mäheinheit in Arbeitsstellung
- ▶ Große Bodenfreiheit durch hohe Aushubhöhe am Vorgewende durch aktives Heben der Transporträder (bis 600 mm)
- ▶ Höchste Bedienerfreundlichkeit



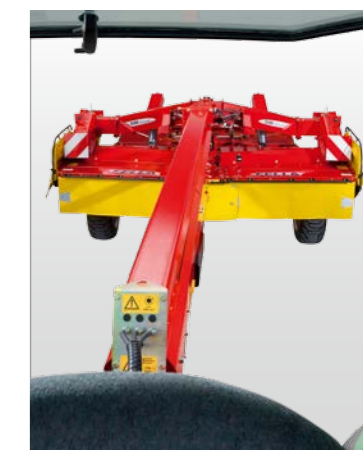
Integrierter Werkzeugkasten in der Deichsel



Variante mit RC



Variante mit KC



Übersichtlichkeit aus dem Traktor



GEZOGEN – MIT RADABSTÜTZUNG

SM 311 TRANS
SM 311 TRANS-KC
SM 311 TRANS-RC
SM 401 TRANS
SM 401 TRANS-KC
SM 401 TRANS-RC

- ▶ Gezogenes Mähwerk mit Radabstützung
- ▶ Randmäheinrichtung
- ▶ Geringe Belastung der Dreipunkt-Hydraulik



SM 311 Trans-KC



Randmähen (Schrägstellung Mähwerk 25°)



Schmale Transportbreite



EINZIGARTIGES KONZEPT – NUR BEI FELLA

Mit den Modellen SM 311 Trans und SM 401 Trans bietet FELLA zwei gezogene Mähwerke mit Radabstützung an. Diese Maschinen zeichnen sich besonders durch die schmale Transportbreite und dennoch beachtlichen Arbeitsbreiten aus. Das Gewicht der Maschine verteilt sich gleichmäßig auf Traktor und Laufrad. Mit der serienmäßigen Randmäheinrichtung wird das Mähgut nach innen gefördert, was Futterverluste beim Anmähen und ein Abrutschen der Maschine in angrenzende Gräben zuverlässig verhindert. Durch das robuste Schwenkgetriebe erfolgt die Kraftabgabe in jeder Arbeitssituation besonders gleichmäßig – sehr geringer Verschleiß und lange Lebensdauer! Mit einer Transportgeschwindigkeit von bis zu 40 km/h* wird die Fahrt zum nächsten Einsatzort schnell und einfach gemeistert.

SEHR GUTE BODENANPASSUNG

Die Aufnahme des Mähbalkens ist an den äußersten Punkten des stabilen Tragrahmens angebracht. In Verbindung mit der Parallelanpassung der Mäheinheit an Bodenunebenheiten wird ein Einstechen in die Grasnarbe zuverlässig verhindert – für bestes Qualitätsfutter ohne Verschmutzung. Durch die speziell entwickelte, gezogene Federaufhängung des Mähbalkens wird der Bodendruck auf ein Minimum reduziert – und das bei jeder Pendelbewegung.

BEDIENUNGSFREUNDLICH

Die Arbeitshöhe kann zentral über eine stufenlose Schnitthöhenverstellung von 3,5–7,0 cm eingestellt werden. Somit können Sie flexibel auf die sich ändernden Arbeitsbedingungen reagieren. Zudem können Sie den Auflagedruck des Mähwerks optimal an Ihre Bedingungen anpassen. Wendemanöver am Vorgewende sind durch die große Aushubhöhe der Mäheinheit leicht durchzuführen. Die Umstellung von Arbeits- in Transportstellung können Sie bequem vom Traktorsitz sekundenschnell durchführen.

AUFBEREITER – SCHNELLER ZUM QUALITÄTSFUTTER

Das SM 311 Trans und SM 401 Trans ist wahlweise mit einem Zinkenaufbereiter (KC) oder Rollenaufbereiter (RC) erhältlich. Mit einem Aufbereiter kommen Sie schneller zu Ihrem Qualitätsfutter, da hierbei der Wasseraustritt aus den Pflanzen beschleunigt wird. Besonders bei instabilen Wetterlagen haben Sie so einen entscheidenden Zeitvorteil – schneller und sicher zu Ihrem Qualitätsfutter.

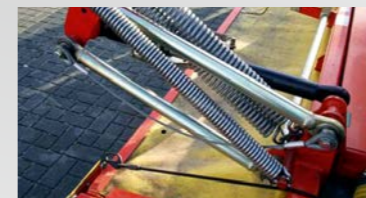
Auf einen Blick:

- ▶ Gezogenes Mähwerk mit Radabstützung
- ▶ Bis zu 40 km/h* Transportgeschwindigkeit
- ▶ Stufenlose Schnitthöhenverstellung
- ▶ Zinken- oder Rollenaufbereiter möglich
- ▶ Anfahrsicherung
- ▶ Hoher Aushubweg (435 mm) durch integrierten Hydraulikzylinder
- ▶ Schmale Transportbreite

FELLA-EXKLUSIV!
Schmal auf der Straße,
breit im Feld

WIR EMPFEHLEN*:

- ▶ Zusatzfederentlastung für geringen Auflagedruck der Mäheinheit
- ▶ Mähscheibe mit Förderflügel für einen optimalen Futtertransport zum Aufbereiter
- ▶ Klingenschnellwechsel-System ComfortChange für einen sicheren Klingenwechsel ohne großen Zeitverlust



* länderspezifisch

* ALS OPTION

BESTE ERNTE!

Mit Tradition, Innovation und Leidenschaft.

Aufbereiter von FELLA



AUFBEREITER



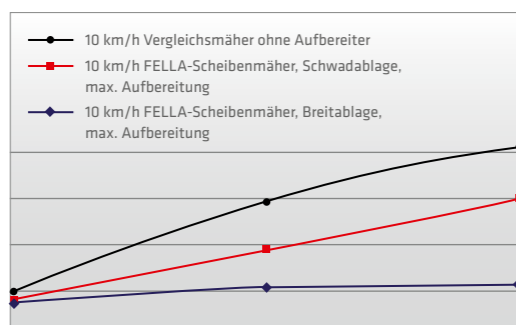
WARUM EIN AUFBEREITER?

Durch den Einsatz eines Mähwerks mit Aufbereiter kann der Anwelkprozess des gemähnten Futters um entscheidende Stunden verkürzt werden. Besonders bei instabilen Wetterlagen haben Sie so einen wesentlichen Zeitvorteil – schneller und sicher zu Ihrem Qualitätsfutter.

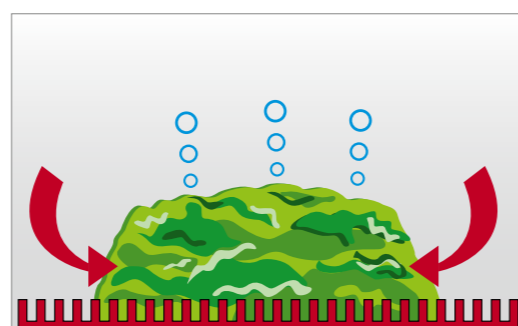
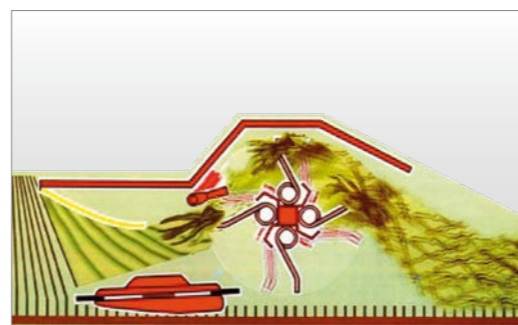
Durch den Einsatz eines Aufbereiteters wird die Wachsschicht des Futters abgerieben und ein lockeres, luftiges Schwad abgelegt. Durch intensive Luftzirkulation wird der Wasseraustritt beschleunigt und das Abführen eventuell vorhandener Bodenfeuchte begünstigt. Das wirkt sich nicht nur positiv auf Ihre Kosten aus, sondern auch auf die Qualität Ihres Futters, da die Bröckelverluste und die Futterschmutzung auf ein Minimum reduziert werden. FELLA bietet für seine Mähwerke zwei unterschiedliche Aufbereiter an. Hierbei wird zwischen Zinkenaufbereiter (KC) und Rollenaufbereiter (RC) unterschieden.

Auf einen Blick:

- ▶ Verkürzter Anwelkprozess
- ▶ Bröckelverluste und Futterschmutzung auf ein Minimum reduziert
- ▶ Entscheidender Vorteil bei Schlechtwetterverhältnissen
- ▶ Geringere Kosten
- ▶ Bessere Futterqualität

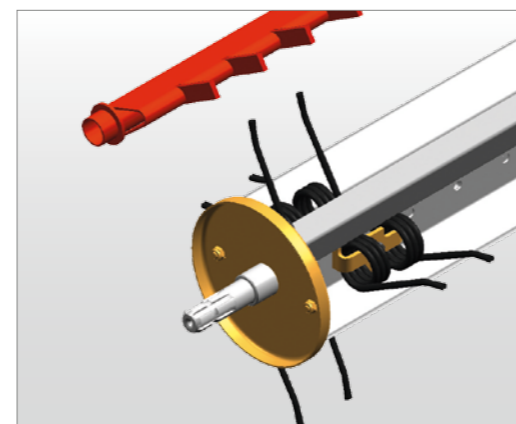


Grafische Darstellung des Trocknungsverlaufes:
Das Vergleichsschwad (blaue Linie) wurde mit einem Scheibenmäher ohne Aufbereiter gemäht. Der Einsatz eines Aufbereiteters verkürzt die Trocknungsdauer des Mähguts erheblich (Quelle: DLG-Prüfbericht SM 400 Trans).

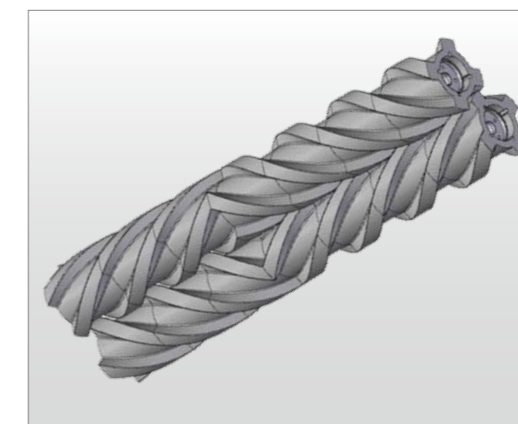


ZINKENAUFBEREITER

Der Federzinkenrotor und der vierfach verstellbare Aufbereiterkamm erzeugen mit ihren vielen ineinandergreifenden Arbeitswerkzeugen eine wellige, luftdurchlässige Futterstruktur und öffnen die oberste Blattschicht zur Erleichterung des Wasseraustritts. Die Super C-Federzinken verfügen serienmäßig über eine Verlostsicherung und sind besonders unempfindlich gegenüber im Mähgut befindlichen Fremdkörpern. Aufgrund der einfach per Gegenkamm verstellbaren Aufbereitungsintensität ist eine aufwendige Drehzahlverstellung mittels separaten Getriebes nicht notwendig. Das spart Gewicht, reduziert den Wartungsaufwand und somit Ihre Kosten. Der Antrieb des Aufbereiteters findet über Kreuzgelenke statt und ist mit einer Scherschraube gegen Überlast abgesichert – ein einfaches, aber zuverlässiges Antriebskonzept.



Zinkenaufbereiter



Rollenaufbereiter

ROLLENAUFBEREITER

Zwei stabile, weit ineinandergreifende Gummi-Profilelemente sorgen für eine intensive, aber gleichzeitig schonende Aufbereitung bei Leguminosen und anderem blattreichen Futter. Die harten Stängel werden durch die Gummierollen gequetscht und die empfindlichen, nährstoffreichen Blätter dabei geschont. Der Anpressdruck der Gummi-Profilelemente kann dabei variabel an die verschiedenen Futter- und Witterungsverhältnisse angepasst werden. Eine federbelastete Fremdkörpersicherung ist serienmäßig im Aufbereiter eingebaut. Der Antrieb des Aufbereiteters findet über Kreuzgelenke statt und ist mit einer Scherschraube gegen Überlast abgesichert – ein einfaches, aber zuverlässiges Antriebskonzept. Bei Abnutzung oder Beschädigungen können die Gummi-Elemente auf der Welle einzeln ausgetauscht werden.

Auf einen Blick:

- ▶ Einfaches Antriebskonzept mit Überlastsicherung
- ▶ Super C-Federzinken mit Verlostsicherung
- ▶ Aufbereitungsintensität einfach über Gegenkamm einstellbar (Modell KC)
- ▶ Rollenaufbereiter für eine intensive, aber schonende Aufbereitung
- ▶ Gummi-Segmente austauschbar (Modell RC)
- ▶ Anpressdruck variabel einstellbar (Modell RC)

AUFBEREITER

KC 275 D

- ▶ Sehr gut für alpinen Bereich geeignet
- ▶ Perfekt für Kombination mit Front-Mähwerk geeignet

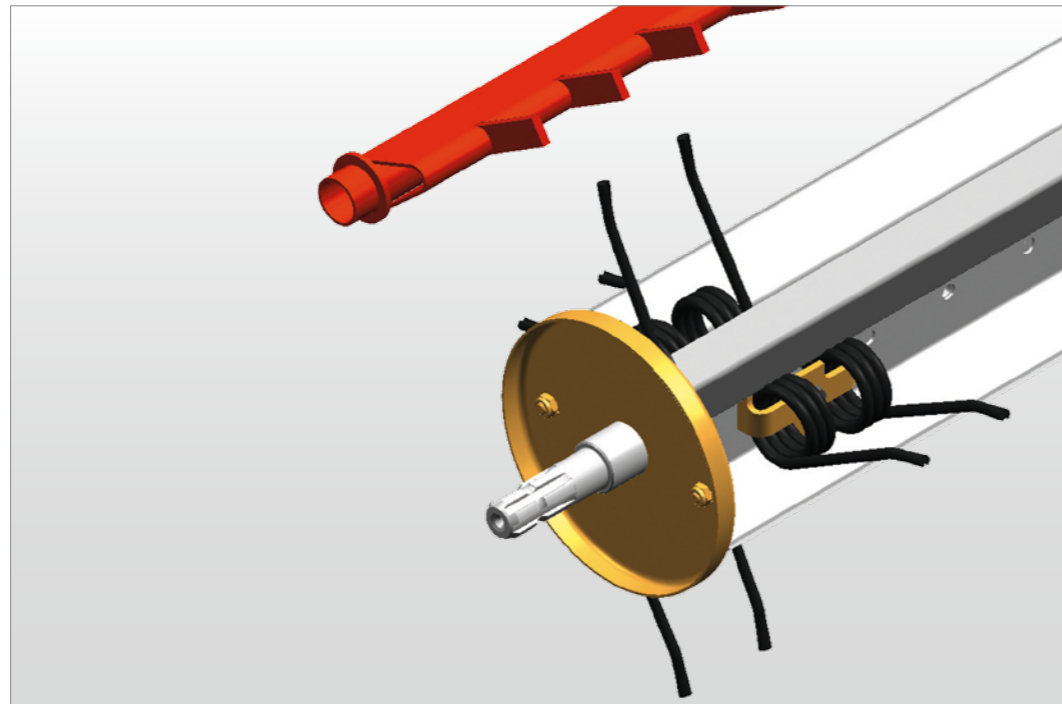


ZINKEN- AUFBEREITER ZUR NACH- RÜSTUNG

ROLLEN- AUFBEREITER ZUR NACH- RÜSTUNG

ZINKENAUFBEREITER ZUR NACHRÜSTUNG

Die FELLA-Zinkenaufbereiter mit stabilen Super C-Federzinken können modellspezifisch nachgerüstet werden.



AUFBEREITER FÜR DEN DREIPUNKTANBAU

Beim kombinierten Einsatz von Frontmähwerk und dem Heck-Aufbereiter KC 275 D wird eine bisher unerreichte Effizienz bei der Futterernte im alpinen Raum erreicht. Die optimale Gewichtsverteilung führt zu einer sehr guten Spurstabilität auch in schwierigen Passagen. Das Mähgut wird durch den Aufbereiter optimal aufbereitet und locker abgelegt – eine wichtige Voraussetzung für perfektes Qualitätsfutter.



KC 275 D

ROLLENAUFBEREITER ZUR NACHRÜSTUNG

Die FELLA-Rollenaufbereiter mit weit ineinanderreichenden Gummi-Profilelementen können modellspezifisch nachgerüstet werden.





Beste Ernte – mit Tradition, Innovation und Leidenschaft.

FELLA FÜR SIE

»Wir können nicht das Wetter ändern – aber wir haben die Maschinen, mit denen sich das Beste daraus machen lässt.«

Ihr FELLA-Team



PHILOSOPHIE

FELLA ist ein enger Kontakt zu seinen Kunden sehr wichtig. Die Erfahrungen der Landwirte und Lohnunternehmer mit FELLA-Produkten – gesammelt auf den verschiedenen weltweiten Märkten – fließen gezielt in die Konstruktion unserer Produkte ein.

PATENTE

Das Ziel von FELLA ist es, durchdachte und nachhaltige Lösungen für unsere Produkte zu erarbeiten. Dies wird durch zahlreiche FELLA-Patente dokumentiert.

SERVICE

»Aus den Augen, aus dem Sinn.« – nicht bei FELLA!

Wir stehen unseren in- und ausländischen Kunden gemeinsam mit unseren Fachhändlern als verlässlicher Partner zur Seite – und das seit nunmehr fast 100 Jahren. Die regelmäßige technische Weiterbildung unserer Fachhändler ermöglicht in Verbindung mit gut sortierten Ersatzteillagern, dass die FELLA-Maschinen fachgerecht eingesetzt, gewartet und repariert werden können. Dieser umfassende Service sorgt für hohe Einsatzsicherheit Ihrer FELLA-Maschinen und ist ein wichtiger Beitrag zu einer ertragreichen und stressfreien Futterernte.



- ▶ Außerordentlich breites Spektrum an Mähwerken, Heuwendern und Schwadern
- ▶ Innovation und Fortschritt: stetige Weiterentwicklung für die beste Ernte
- ▶ Einsatzsicherheit durch kompetente Fachhändler und gut sortierte Ersatzteillager
- ▶ Langlebige Maschinen »Made in Germany«

FELLA-Werke GmbH

Fellastraße 1-3
D-90537 Feucht

☎ +49 9128 73-0

📠 +49 9128 73-117

fella-vertrieb@AGCOcorp.com

www.fella.eu

Ihr FELLA-Qualitätspartner